

**KUNEX**®



DIE TÜR ZUM LEBEN





# Inhaltsverzeichnis

Alles auf einen Blick



## GANZGLAS - DREHFLÜGELTÜREN

1 FLG. GLASDREHFLÜGELTÜREN	S. 4 - 5
2 FLG. GLASDREHFLÜGELTÜREN	S. 6 - 7
FLÄCHENBÜNDIGE GANZGLASTÜR	S. 8
VSG-SCHALLSCHUTZGLASTÜREN	S. 9
GLASTÜREN MIT OBERLICHTVERGLASUNG	S. 10
IDENTISCHES MOTIV – INDIVIDUELLES DESIGN	S. 11
BESCHLÄGE UND DRÜCKER	S.12 - 13



## GANZGLAS- SCHIEBETÜRSYSTEME

SCHIEBETÜRSYSTEME	S. 14 - 15
MOVE COMPACT	S. 16
RE-MOVE	S. 17
MOVE COMPLETE	S. 18 - 19
PROTEC	S. 20
MOVE SELECT VSG	S. 21
MOVE SELECT 80 AUTOMATIK	S. 22
MOVE SELECT MIT FESTELEMENT	S. 23
MOVE SELECT TWINLINE	S. 24
MOVE SELECT MULTILINE	S. 25
CHRONOS PREMIUM EDITION	S. 26
BLACKSTEEL	S. 27
PURIST	S. 28
TWIN	S. 29
TERRA	S. 30
TERRA M	S. 31
SCHIEBETÜRBESCHLÄGE	S. 32 - 33



## GANZGLASANLAGEN

PENDELTÜRANLAGEN	S. 34 - 35
GLASTRENNWANDSYSTEM	S.36 - 37
PENDELTÜRBESCHLÄGE & MEHR	S.38 - 39



MOTIVÜBERSICHT	S. 40 - 41
PFLEGEHINWEISE FÜR GLASOBERFLÄCHEN	S. 42
RECHTLICHE HINWEISE	S. 43
IMPRESSUM	S. 43

# 1 flg. Glasdrehflügeltüren

Gefertigt nach europäischen Umweltstandard- und Qualitätsrichtlinien



Unsere 8 mm ESG- und Ornamentgläser bestehen aus einer einzigen, thermisch behandelten Scheibe, die höchste Sicherheitskriterien erfüllt. Deshalb werden unsere Produkte nach höchsten europäischen Umweltstandards und Qualitätsrichtlinien gefertigt.



Atlantis

Fläche satiniert, Motiv basaltgrau



Ink Stars

Fläche klar, Motiv dunkelgrau



Home

Fläche klar, Motiv anthrazit



Ink Cross

Fläche klar, Motiv weiß matt

## 2 flg. Glasdrehflügeltüren

Die optimalen Raumtrenner



Unsere 2 flg. Glas Türen werden nach Ihren Wünschen individuell gestaltet. Dabei gilt unser Versprechen, dass wir die Türen in einem Arbeitsgang gemeinsam fertigen. Die Motive werden dabei absolut passend zueinander perfekt in Szene gesetzt. Streifenmotive befinden sich exakt auf identischer Höhe, gespiegelte Motive werden absolut symmetrisch zueinander aufgebaut.



**Paint brush**  
Fläche klar, Motiv mattiert



**Wilde cross**  
Fläche klar, Motiv mattiert

**Luini**  
Fläche klar, Motiv mattiert,  
Rillenschliff  
Griffknauf GK 3851 Massiv  
Rollenschnäpper-Schließblech-Set  
Bänder Arcos Office

# Flächenbündige Ganzglastür

Ästhetik und Formensprache pur



Mit unserem neuen und innovativen Element von Kunex wird es in Deutschland möglich eine Ganzglasdrehflügeltür komplett ohne Bohrungen flächenbündig zu präsentieren. Die Reduktion der Bänder auf das Wesentliche zeigt eine ganz eigene Formensprache. Die minimalistische und rechteckige Form der Bänder verzichtet dabei gänzlich auf Glasbohrungen.



# VSG-Schallschutzglastüren

Geprüft nach DIN 4109 SSK 2



## **VSG Modell Bonito**

Fläche klar, Motiv mattiert

Bänder VXG 7990, Edelstahl massiv

Schlosskasten Quattro Office Klasse

3 PZ, Edelstahl

Drücker Porto

VSG Glastüren: Schallschutztüren nach EN ISO 10140-1 bzw. EN ISO 10140-2 und EN ISO 717-1 (Geprüfter Schallschutz nach DIN 4109 SSK 2). Hinsichtlich der Varianten bei den VSG-Schallschutztüren kann der Kunde nahezu aus dem gesamten Programm an Motiven wählen.

# Glastüren mit Oberlichtverglasung

Geschosshohe Türelemente individuell gestaltet



**Basile**  
Fläche klar, Motiv mattiert,  
Offcenterschliff  
Applikation blank

# Identisches Motiv – individuelles Design

Die passende Tür für jeden Raum



**Fanti**  
Fläche mattiert, Motiv klar

**Fanti**  
Fläche klar, Motiv mattiert

# Drehflügelbeschläge

Formenvielfalt und technische Präzision vereint mit edlem Design

Edelstahl ist das beherrschende Thema. Darüber hinaus bieten wir bei vielen Beschlägen auch eine große Auswahl an weiteren Oberflächen, wie Aluoptik, Messing oder matt schwarz an. In Kombination mit den hochwertigen Glastüren und Griffen bilden sie eine perfekte Einheit und lassen keine Wünsche offen.

## Oberflächenvielfalt

Bronze



matt schwarz



Karbon



Edelstahl



Aluoptik



Chrom poliert



Messing poliert



## Schlosskästen

Arcos Studio  
Niro matt



Venezia  
Edelstahl



## abschließbare Schlosskästen

Puristo  
Edelstahl, WC<sub>3</sub>, Verriegelung



Venezia  
Edelstahl, WC<sub>3</sub>, Verriegelung



Genova  
Edelstahl



Bari  
Edelstahl



Zirkelriegelschloss  
Edelstahl



Quattro  
Edelstahl



Puristo  
Edelstahl



Rundform  
Edelstahl



Arcos-Office  
Niro matt



## Bänder

Office \*) rund  
Edelstahl



Office \*) eckig  
Edelstahl



Office \*) eckig  
matt schwarz



Veneto  
Edelstahl



Studio \*)  
Edelstahl



VXG 7990 / 120  
Edelstahl massiv



\* = Lieferung erfolgt inkl. Rahmenteile für Holzargen

# Drückergarnituren

## Täglich eröffnen sie uns Räume

In ihrer stillen Funktion zeigt sich die ausgereifte Technik. Durchdachte Formen zeugen von gestalterischer Kompetenz. Erst die stimmige Verbindung von Schlossbereich, Türdrücker und Türbändern macht die Glastür zum stilbildenden Element. Profitieren Sie dabei von der ungeheuren Vielfalt unseres Drückergarnituren-Sortimentes.

**Porto**  
(Edelstahl matt)



**Porto**  
(matt schwarz)



**Lissabon**  
(Edelstahl matt)



**Malaga**  
(Edelstahl matt)



**Valenzia**  
(Edelstahl matt)



**Palma**  
(Edelstahl matt)



**Madrid**  
(Edelstahl matt)



**Lamego**  
(Edelstahl matt)



**Granada**  
(Chrom poliert / Nickel matt)



**Cordoba**  
(Chrom poliert / Nickel matt)



**Zamora**  
(Chrom poliert / Nickel matt)



**Bilbao**  
(Chrom poliert / Nickel matt)



**Saragossa**  
(Chrom poliert / Nickel matt)



**Barcelona**  
(Chrom poliert / Nickel matt)



**Cadiz**  
(PVD Messing poliert)



**Arcos**  
(Niro matt)



# Schiebetürsysteme von Kunex

Für jede Einbausituation eine durchdachte Lösung



Mit unserem umfangreichen und durchdachten Programm haben wir nicht nur eine funktionierende Alternative zur Drehtür, sondern technisch perfekte, designorientierte Lösungen geschaffen. Mit diesen Systemen werden Schiebetüren zum attraktiven Einrichtungsobjekt. Ob decken-, wand- oder bodengeführt – unser Ziel ist es, jedem Kunden das perfekte, individuell auf ihn abgestimmte Schiebetürsystem anzubieten.

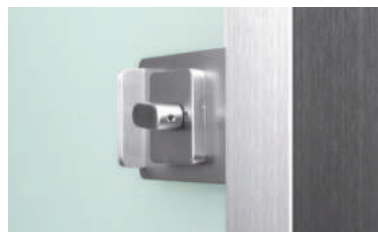
**Move Compact**  
Der Allrounder



**Re-Move**  
Komplett reversibles System in der Wand laufend



**Move Complete**  
der abschließbare Schiebetürbeschlag



**Protec**  
Der Edelstahlklassiker mit Einzugsdämpfung



**Move Select VSG**  
Für VSG Türen



**Move Select 80 Automatik**  
Automatisch überzeugend



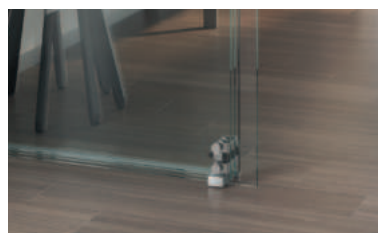
**Move Select Festelement**  
Das Raumsparwunder



**Move Select Twinline**  
Teleskopanlage für maximalen Durchgang



**Move Select Multiline**  
Schiebetürsystem für mehrbahnige Anlagen



**Chronos Edition**  
technische Perfektion bis ins Detail



**Blacksteel 1 + 2**  
back to the roots, Retro-look



**Purist**  
für den gewissen Hygienestandard



**Twin**  
für geschosshohe Elemente ohne vorhandenen Sturz



**Terra**  
bodengeführtes System aus Edelstahl



**Terra M**  
das bodengeführte Schwergewicht aus Edelstahl



# Move Compact

Das perfekte Schiebetürelement für die Wand- und Deckenmontage



Mit dem System Move Compact gibt es nahezu grenzenlose Möglichkeiten, so sind sowohl die Tragkraft als auch die beidseitigen Einzugsdämpfungen bis zu 150 kg realisierbar. Damit besteht die Möglichkeit selbst übergroße Anlagen als Raumteiler einzusetzen. Laufschienen bis 6000 mm Länge sind erhältlich in den Oberflächen Aluoptik, Niro matt, weiß und matt schwarz



## Re-Move

Das perfekte System für Schiebetürelemente in der Wand laufend



Das Schiebetürsystem Re-Move ist ein komplett reversibles System für den Trockenbau „in der Wand laufend“. Sämtliche beweglichen Teile wie Klemmbacken, Einzugsdämpfungen sowie die Glasschiebetür können selbst im geschlossenen Zustand noch nachträglich montiert werden! Das Schiebetürsystem hat eine Tragkraft bis zu 120 kg, auch beidseitig gedämpft.

# Move Complete

abschließbarer Schiebetürbeschlag



Eine smarte Lösung bei komplexen Anforderungen. Gerade in Räumen, in denen wenig Platz vorhanden und trotzdem Diskretion erwünscht ist, ist die innovative Entwicklung des abschließbaren Schiebetürbeschlags Move Complete die perfekte Lösung!

- 1 flg Glastür mit Pfosten, WC- oder wahlweise PZ-Schloss
- WC-Schloss mit rot / weiß Anzeige mit innenseitiger Notöffnung
- WC universal einsetzbar links / rechts öffnend so wie innen und außen verwendbar
- Zuziehgriff beidseitig
- Auf Wunsch auch mit Griffmuschel oder Griffstange
- Das Element wird generell mit beidseitiger Einzugsdämpfung ausgestattet
- Zum Lieferumfang gehört standardmäßig eine 3 seitig umlaufende Bürstendichtung
- Wandseitige Bürstendichtung in weiß
- Durch Verwendung von mattierten Gläsern wirkt das Element nur leicht transparent
- Die Tragkraft des Elementes kann wahlweise von 60 – 150 kg – auch mit beidseitiger Einzugsdämpfung – gewählt werden
- In Verbindung mit dem 2600 mm langen Pfosten werden dadurch auch geschosshohe Elemente realisierbar
- Wahlweise gibt es neben der Pfostenlösung auch einen Gegenkasten für die Wandmontage
- Alternativ sind mit dem Schiebetürschloss auch 2 flg Lösungen in Kombination mit dem dazu entwickelten Gegenkasten erstmalig umsetzbar
- Das Element ist in Niro matt und matt schwarz erhältlich

**PZ-Schloss**  
Niro matt



**WC-Schloss**  
mit rot/weiß Anzeige mit Notöffnung  
Schloss beidseits mit Zuziehgriff  
Oberfläche matt schwarz



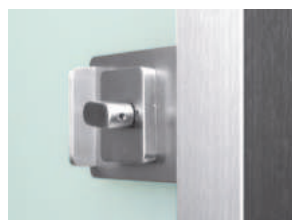
**Gegenkasten für Glas an der Wand zum Abschießen**  
Oberfläche Niro matt oder matt schwarz



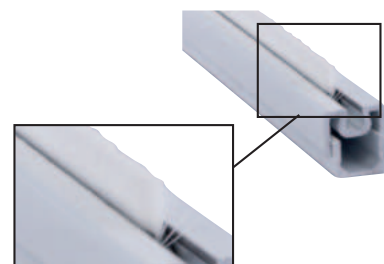
**Gegenkasten**  
für Glas an Glas  
2 flg.



**Schiebetürpfosten**  
Niro matt  
wahlweise in matt schwarz erhältlich



**Bürstendichtung**  
Wandseitig verstellbar



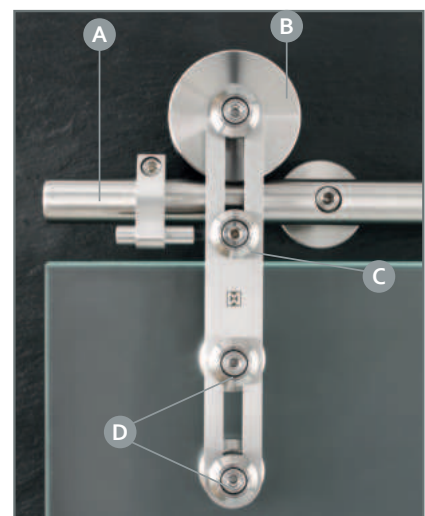
# Protec

Der Klassiker mit beidseitiger Einzugsdämpfung



Das Design des Protec-Systems überzeugt durch seine schlichte Eleganz mit ausgewogenem Anteil Technik. Die Punkthalter sind bewusst betont und liegen in durchgehend ausgefrästen Langlöchern.

- A) Laufschiene vollmassiv Edelstahl, beidseitige Einzugsdämpfung individuell im System integrierbar
- B) 69,5 mm große Laufrollen erhöhen zusätzlich deutlich die Laufruhe des Systems
- C) Die Aushebelsicherung ist am Rollwagen exakt justierbar
- D) Die Höhenverstellbarkeit ist am massiven Edelstahlrollwagen vorderseitig einstellbar



# Move Select VSG

Die perfekte Lösung für VSG Türen mit einer Tragkraft von 60 bis 150 kg



Die neu entwickelte Serie Move Select ist die ideale Lösung für höchste Ansprüche. Das System ist geprüft für VSG Türen, ohne dass zusätzliche Bohrungen oder Verklebungen erforderlich sind. Darüber hinaus ist das System für Feuchträume geeignet und somit die erstklassige Lösung z.B. für private Bäder.

# Move Select 80 Automatik

Automatisch überzeugend



Der Move Select Automatik realisiert nahezu jede Einbausituation, egal ob ein- oder zweiflügelig. Selbst eine Festverglasung oder Glas-Wandmontage ist möglich. Bei mittelfrequenten Anlagen ist der Beschlag bis 500.000 Zyklen geprüft. Darüber hinaus besitzt der Beschlag optional ein elektronisches Schloss.

# Move Select mit Festelementen

Das perfekte System auch für VSG Türen ohne zusätzliche Bohrungen



Move Select mit Festelement mittig  
Schiebetür links und rechts öffnend  
ESG Float klar  
GM 6405 Edelstahl

# Move Select Twinline

Zweibahnige Lösung für maximale Durchgangsbreite



Das Move Select Twinline-System ist die zweibahnige Lösung für eine maximale Durchgangsbreite. Das System bewegt zwei Flügel so sanft wie einen und ist ein wahres Wunder in Sachen Rauntrennung. Trotz Teleskopfunktion, Synchronmitnahmesystem und beidseitigen Einzugsdämpfungen beträgt der Glasscheibenabstand unter 25 mm.



# Move Select Multiline

Schiebetürsystem für alle mehrbahnigen Anlagen



Das Schiebetürsystem Move Select Multiline ist das ideale System für Raumtrennanlagen mit einer Durchgangsbreite bis zu 12 Metern! Pro Seite lassen sich dabei bis zu 4 Schiebetüren sanft bewegen. Zusätzlich kann ein Festelement integriert werden, hinter dem sich die Schiebetüren mittels integrierten Dämpfern und soft catch Funktion sanft parken lassen.

# Chronos

# Edition

Design aus Leidenschaft, Edelstahl in Perfektion



Mit dem System Chronos beweisen wir unsere Leidenschaft für das Material Edelstahl. Die filigranen Speichen im Laufrad sind genauso aufregend wie das Schwert aus massivem Edelstahl. Mit dem durchgehenden Langloch für die drei markanten Punkthalter lässt sich das System äußerst präzise einstellen - bei maximaler Tragkraft.

# Blacksteel 2

im edlen Retro-Look



Blacksteel 1

„Back to the roots“ ist das Motto unseres Stahlbeschlags für Glastüren. Im edlen Retrolook kommt der gestrahlte und schwarz brünierte Schiebetürbeschlag aus Baustahl daher. Optisch erinnert der rustikale Schiebetürbeschlag an vergangene Zeiten, etwa an einen Scheunentorbeschlag. Vor hundert Jahren hatten die wuchtigen und schwerfälligen Stahltore einen rein praktischen Nutzen. Schwerfällig ist der Beschlag heute ganz und gar nicht mehr, dafür aber ein ganz besonderer Eyecatcher.

Geliefert werden die edlen Schiebetürbeschläge mit Rollwagen, Laufschiene und Zubehörteilen komplett aus Stahl. Türblätter aus Glas mit einem Gewicht von bis zu 190 Kilogramm können von den Stahlbeschlägen geführt werden.

Selbstverständlich ist der Stahlbeschlag auch mit unserer innovativen Einzugsdämpfung lieferbar. Diese zieht die Schiebetür selbstständig, sanft und lautlos an den Stopper in die Endposition. Das Öffnen und Schließen der Tür wird somit besonders leicht – für höchsten Komfort

# Purist

Schiebetürsystem ohne sichtbare Verschraubung



Aufgrund seiner besonderen Bauform, die gänzlich ohne sichtbare Verschraubungen, Sicken, Kanten oder gar Verkleidungen auskommt, eignet sich unser Purist System hervorragend für Objekte, bei denen ein gewisser Hygienestandard durch einfache Reinigung gewährleistet sein muss.

# Twin

Deckengeführtes System auch ohne vorhandenen Sturz



Das Modell Twin wurde speziell für raumhohe Glaselemente entwickelt. Die beiden parallel übereinander angeordneten Laufrollen bestimmen die unverwechselbare Optik dieses Systems. In Kombination mit höhenverstellbaren Deckenhaltern lassen sich Schiebetüren auch ohne vorhandenen Sturz problemlos installieren.

# Terra

Bodengeführtes System aus massivem Edelstahl



Beim Schiebetürsystem Terra befinden sich die frei sichtbaren Rollen sowie die Laufschienen aus Edelstahl am Boden. Das bodengeführte System trägt somit das gesamte Gewicht des Türblattes.

Das Schiebetürsystem Terra trägt ein Türblattgewicht von 135 kg.

# Terra M

Bodengeführtes System mit einer Tragkraft von bis zu 155 kg



Wie das System Terra ist auch Terra M die ideale Lösung für Raumsituationen ohne lastabtragende Decken. Das System Terra M zeichnet sich durch die mittig unter dem Glastürblatt positionierte und durch zwei Edelstahlhalschalen geklemmte Laufrolle aus.

# Schiebetürbeschläge

Design und Oberflächenvielfalt



Basis unserer Schiebetürbeschläge ist hochwertiges Edelstahl mit einem vollendeten Schliffbild. Die Griffmuscheln, Griffringe und Griffstangen bieten unseren Kunden für jeden Geschmack und für jede Funktion den passenden Griff. Sämtliche Beschläge sind optisch optimal auf die Schiebetürsysteme abgestimmt. Alle Schiebetürbeschläge sind qualitativ auf höchstem Niveau und technisch absolut ausgereift.



Griffmuschel  
GMR 6405 Massiv



Griffmuschel  
GMR 6401 Massiv



Griffmuschel  
GMR 6401 matt schwarz



Griffmuschel  
QME Q 8075 G Edelstahl



Griffmuschel  
GME 8080 Massiv



Griffring  
GR 6401 Massiv



Griffmuschel  
GM 6417 Massiv  
3 mm aufliegend



Griffmuschel  
zum Aufkleben



Griffring  
zum Aufkleben



Griffring  
GR 6951 Massiv



Griffknauf  
GK 3851 Massiv



G-Griff  
Massiv



Protec  
Massiv



GSTR Basic 350



GST 420  
matt schwarz



Griffstange (rund)  
GSTR 1600 Massiv



GSTR 720 Massiv



GSTR 350 Massiv



Griffstange (eckig)  
GSTE 1600 Massiv



GSTE 720 Massiv



GSTE 350 Massiv



# Pendeltüranlagen

Glasanlagen als Raumteiler perfekt in Szene gesetzt



2 Festelemente mit Oberlichtverglasung, umlaufendes Klemmprofil  
2 flg Glas an Glas - Pendeltüranlage mit Bodentürschließer



Glaspandeltürbeschläge – Hohe Funktionalität und perfekte Einstellbarkeit  
Neben dem Tensor Beschlag ist der neue Beschlag Agitus ein echter Blickfang und ist sowohl für Duschen als auch die Rauntrennung einsetzbar. Die flächenbündige Magnetabdeckung aus Edelstahl verbirgt elegant die dahinter liegenden Befestigungs- und Einstellschrauben. Das Agitus L Band aus massivem Edelstahl hat eine Tragkraft von bis zu 75 kg.

# Glastrennwandsystem

Das ideale Raumtrennprogramm für den Profi



Das neue Glastrennwandsystem von Kunex besticht durch seine Variabilität und Oberflächenvielfalt. Das System in perfekter Profiqualität wird für jeden Kunden passend und individuell zugeschnitten, was die Montagezeit deutlich verkürzt. Das Oberflächenprogramm reicht vom klassischen Niro matt über grau bis hin zu matt schwarz. Sämtliche Varianten für die Funktionen Drehen, Pendeln und Schieben sind möglich.



# Pendeltürbeschläge & Mehr

Viele Argumente sprechen für eine Ganzglastür



Ebenso vielfältig wie die Einsatzbereiche sind die Funktionsmöglichkeiten. Wir setzen dabei auf durchdachte Lösungen bis ins kleinste Detail. Ob fast völlig geräuschlose Bodenführungen, Aufprallschutz, komfortabler Schallschutz durch Bodendichtungen oder Pendeltüren an Mauerwerken, Glas oder Zargen – das Angebot an ausgeklügelten Systemen ist so groß, dass keine Wünsche offen bleiben.

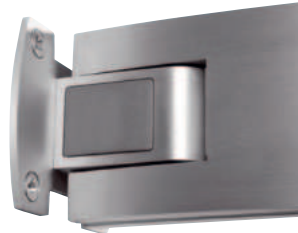
**Stiletgriff**  
TG 1150 PZ Massiv



**Stiletgriff**  
TG 1150.S.TG Massiv



**Pendelband**  
Tensor mit aufliegender Montageplatte



**Pendeltürband PT 6857 GW**, hydraulik, matt schwarz



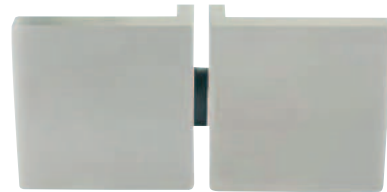
**Agitus L**  
Pendelband



**Obentürschließer**  
GTS TS 92



**Aufprallschutz**  
Massiv Edelstahl  
ST 3150 (verklebt ohne Bohrung im Glas  
nachträglicher Einbau möglich)



**Aufprallschutz (für 2-flg. Glasschiebetüren)**  
ST 3130



**Aufprallschutz (für 2-flg. Glasschiebetüren)**  
ST 3100



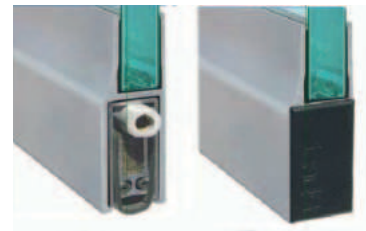
**Bodenführung**  
ST 4008 (wahlweise für 8 mm, 10 mm und 12 mm Glas)



**Bodendichtung**  
BD 1 vor der Tür



**Bodendichtung**  
BD 2 unter der Tür

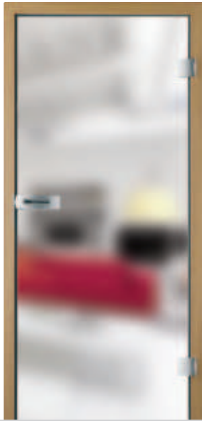


# Unsere zeitlosen Klassiker

Float klar



Satinato



Bambu



Bellini



Bettino



Bianci



Bonito



Delicato



Fanti



Landi



Mancini



Moreni



Pisano



Siena



Terzio





# Neue Designs im edlen Look

Atlantis



Drops



Ink mirror



Paint brush



Paint brush 2



Cross left



Ink Stars



Tasty wine



Wilde Cross



Home



Ink Cross



Longline 3D



Loft 1



Loft 2



Loft 3



Eine Übersicht aller Glas-Motive finden Sie auf unserer Homepage.  
[www.kunex-deutschland.de](http://www.kunex-deutschland.de)

# Pflegehinweise für Glasoberflächen

## Die richtige Pflege

- Vermeiden Sie jedes Reinigen mit scheuernden oder kratzenden Materialien. Verwenden Sie weiche und fusselfreie Reinigungstücher (weißes Baumwolltuch, Fensterleder, Schwamm). Die Reinigungstücher müssen zudem frei von Sand oder sonstigen Fremdkörpern sein.
- Reinigen Sie die Glasfläche regelmäßig großflächig, mit einem gut feuchten Reinigungstuch, ohne Druck auszuüben. Durch feuchtes Reinigen wird verhindert, dass durch den auf dem Glas befindlichen Staub, Sand oder sonstigen Verunreinigungen Kratzer entstehen.
- Verwenden Sie klares Wasser mit einem Zusatz von speziellen Glasreinigungsmitteln. Reinigungsmittel wie Säuren, Waschlaugen und fluoridhaltige Mittel, die unter Umständen auch im Haushalt verwendet werden, sollten nicht der Glaspflege dienen. Lösemittel wie Aceton oder Universalverdünner dürfen nicht verwendet werden.
- Die Reinigung erfolgt immer großflächig und ohne Druck auszuüben, nie punktuell.
- Durch kalkfreies Wasser lassen sich sogenannte Wolken auf der Mattierung, die u. a. durch Abrieb von Reinigungstüchern entstehen können, entfernen. Nehmen Sie ein feuchtes, weiches Reinigungstuch und reinigen Sie das Glas ohne Druck großflächig. Nach dem Abtrocknen des gleichmäßig aufgetragenen Wasserfilms sind keine Wolken mehr sichtbar. Falls doch, wiederholen Sie den Vorgang gegebenenfalls.
- Sollte es nach der Reinigung oder durch Spritzwasser zu punktförmigen, weißen Wasserflecken (Kalkablagerungen) kommen, geben Sie einen Schuss Essig in einen Eimer mit destilliertem Wasser, und reinigen Sie das Glas großflächig und gleichmäßig.
- Fingerabdrücke auf keramischen Flächen lassen sich am besten mit Glasreiniger (z. B. Schaumreiniger) entfernen. Wir empfehlen hier das Reinigen mit einem farblosen Baumwolltuch. Verteilen Sie den Glasreiniger ohne Druck gleichmäßig auf die gesamte Fläche des Glases. Je gleichmäßiger die feuchte Oberfläche ist, und je gleichmäßiger sie wegtrocknet bzw. ohne Druck trocken gerieben wird, desto weniger entstehen Wolken auf der Mattierung. Wiederholen Sie den Vorgang ggf.

# Rechtliche Hinweise

Abgebildete Türen:

Die abgebildeten Türen zeigen in vielen Fällen Sonderausstattungen, die mit Mehrkosten verbunden sind. Fragen Sie Ihren Fachhändler, welche Ausstattung das jeweilige Türelement hat und welche Zusatzausstattungen gegebenenfalls mit Aufpreis bestellt werden müssen.

## Hinweise zur Darstellung der Motive

Die Darstellungen der Motive in dem vorliegenden Katalog basieren vielfach auf einer Tür in Standardabmessungen. Bei stark abweichenden Maßen oder Verglasungen kann es zu Motivveränderungen kommen. Motivveränderungen bei Sondermaßen stellen daher keinen Grund zur Reklamation dar.

### Hinweise zu Motiven im Siebdruck und keramischen Digitaldruckverfahren (smart print und colour print)

Beim Siebdruck- und keramischen Digitaldruckverfahren wird keramische Farbe auf eine Glasfläche aufgebracht. Durch die unterschiedlichen Auftragsarten ist die Glasoberfläche teilweise oder vollständig farbbeschichtet. Anschließend wird die Farbe in einem ESG Ofen bei ca 700° C „eingebrennt“. Dabei beeinflusst sowohl die Farbdicke bzw die Menge des Farbauftrages, die Länge und Intensität (Temperatur) des Einbrennprozesses als auch die Eigenfarbe des Glases je nach Charge die Farbwiedergabe auf den Gläsern. Diese Farbunterschiede sind aus den genannten produktionstechnischen Gründen nicht zu vermeiden und stellen daher keinen Reklamationsgrund dar.

Die im Prospekt dargestellten farblich gestalteten Gläser dienen lediglich zur Veranschaulichung der Motive. Rückschlüsse auf die tatsächliche Farbwiedergabe der Motive auf Glas sind nicht zulässig und stellen ebenfalls keinen Reklamationsgrund dar. Generell empfehlen wir daher eine Bemusterung des auszuführenden Glases bei farbigen Motiven mit der entsprechend gewünschten Farbbeschichtung vor Auftragserteilung.

Weitere Informationen zu unseren keramischen Bedruckungen finden sie auf unserer Webseite. Generell gelten die allgemeinen Richtlinien zur Beurteilung der visuellen Qualität für Glas.

### Herausgeber

Kunex Türenvertriebs GmbH & Co. KG  
Eichenallee 82–88  
48683 Ahaus  
t +49 2561-4 49 18-0  
f +49 2561-4 49 18-15  
mail@kunex-deutschland.de  
kunex-deutschland.de

### © Copyright 2021

Der Inhalt des Kataloges ist ohne Rechtsverbindlichkeit. Technische Änderungen, Konstruktions- und Farbabweichungen sowie Druckfehler sind vorbehalten. Dieser Katalog ist urheberrechtlich geschützt. Jede Verwendung, auch auszugsweise, ist ohne Zustimmung des Herausgebers unzulässig. Insbesondere gilt dies für Vervielfältigungen, Übersetzungen und die Einspeicherung in elektronische Systeme. In der Ihnen vorliegenden Ausführung handelt es sich um die Version für den deutschen Markt (wichtig hinsichtlich Normen, Prüfungen, Prüfzeugnissen, Abmessungen etc.).

September 2021  
Alle Rechte vorbehalten.



**Kunex Türenvertriebs GmbH & Co. KG**  
Eichenallee 82-88  
D-48683 Ahaus  
t: +49 25 61 - 44 918 - 0  
mail@kunex-deutschland.de  
kunex-deutschland.de

DIE TÜR ZUM LEBEN 