

Lust  
auf  
*imi*?

***imi***®  
*best of design*

## Beton für den Tischler

Wo Baumaterialien im Original nicht, oder nur sehr aufwendig, eingesetzt werden können, bieten wir Lösungen, um prägnante Optik und Variantenreichtum möglich zu machen.

**imi-beton** | concrete imitation

Glattschalung grau   smooth formwork grey	4
Glattschalung anthrazit   smooth formwork anthracite	4
Brettschalung   timber formwork	4
Vintage	6

## imi-beton für Küche, Büro, Außenanwendungen und Boden

- Geschlossenenporige Oberfläche, widerstandsfähig und pflegeleicht.
- Wasserbeständige Ausführung für jedwede Art von Einsatz mit Wasserkontakt.
- Der ideale Bodenbelag für Renovierungen, Messe- und Ladenbau.

**imi-plus** – geschlossenporig | closed-pored

Beton glatt grau   concrete smooth grey	8
Beton glatt anthrazit   concrete smooth anthracite	8

**imi-outdoor** – Wasserbeständig | water-resilient

Glattschalung grau   smooth formwork grey	10
---	----

**imi-beton** – Spezial | special

Klinker weiß   brick white	12
Schiefer   slate	12

**imi** – Bodenplatte | floor board

Lösungen für den Bodenbelag   floor solutions	14
---	----

## Eisen für den Tischler

imi-rost eignet sich besonders für den anspruchsvollen Objekt- und Privatbereich, wo prägnante Optik und Variantenreichtum gefragt sind.

## Metal for Carpenters

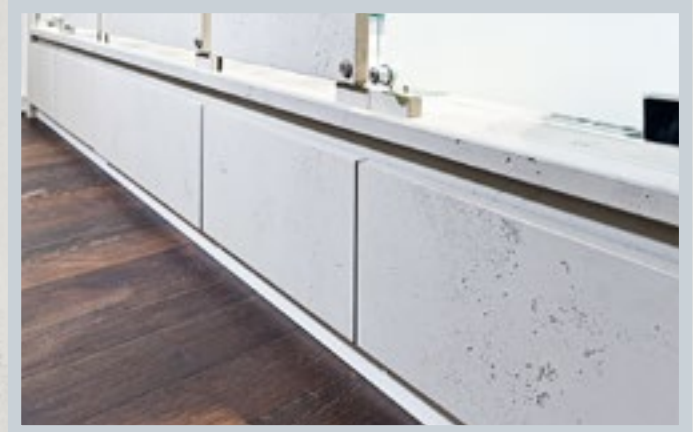
imi-rost is particularly suitable for the sophisticated object and private area, where a concise look and variety is required.

**imi-rost** | metal imitation

Rost glatt   rust smooth	16
Rost tief   rust deep	16
Rost Raute   rust diamond	16
Edelrost   precious rust	16

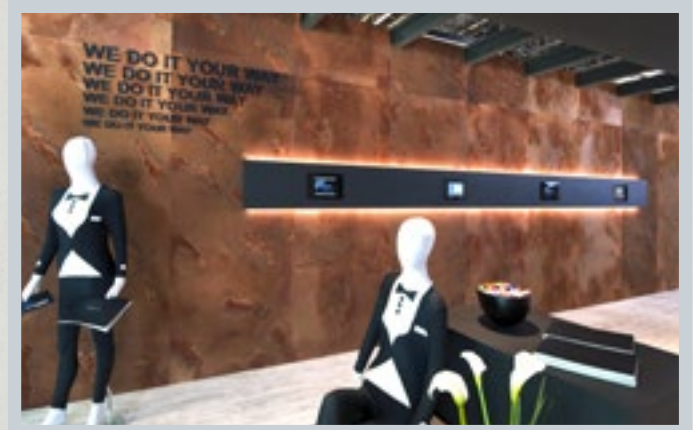
## Concrete for carpenters

Where the original building materials cannot be used or require a lot of effort, we offer solutions for distinctive looks and many varieties.



## imi-beton for kitchen, office, outdoor applications and flooring

- Closed-pored surface, resilient and easy-care.
- Water-resilient design for any kind of use with water contact.
- The ideal flooring for renovations, trade fair and shop construction.



## Akustik trifft Beton und Eisen

Vielzweck-Akustikplatten mit Mikroperforierung und der originalen imi-Oberfläche. Ideal für akustisch wirksame Möbel, Wandverkleidungen, Raumteiler oder Deckensegel.

### Acoustic meets concrete and iron

Multi use acoustic panels with microperforation and the original imi-surface. Ideal suitable for acoustically effective furniture, wall cladding, room divider or ceiling sail.

*imi-akustik*

Vielzweck-Akustikplatte | multi use acoustic panel 18

## Altholz – direkt bereit zur Verarbeitung

Kein Suchen, Sortieren, Trocknen, Säubern, Zuschneiden oder Dickenabgleich – eine direkte Be- und Verarbeitung der insektenfreien Platten ist sofort möglich.

*imi-altholz* | old timber imitation

Eiche-geriegelt | oak-fiddleback 21

Eiche-geplankt | oak-planked 21

sonnig-rustikal | sunny-rustic 21

hell-gehackt | light-chopped 22

grau-gehackt | grey-chopped 22

dunkel-gehackt | dark-chopped 22

## Steinpaneele – die leichte Alternative

Wandverkleidung in Steinoptik, von echtem Stein kaum zu unterscheiden, aber in kürzester Zeit leicht selbst verarbeitet.

### Stone panels – the easy alternative

Wall cladding in stone look, nearly indistinguishable from real stone, but made by yourself easily in shortest time.

*imi-monyt* | stone panel

Steinpaneele | stone panels 23 - 25

**neu**

## Sandstein und Schiefer

Echter Naturstein für besondere Akzente. Gestalten Sie Räume oder Möbel mit der wohnlichen Ausstrahlung von Sandstein und Schiefer.

### Sandstone and slate

real natural stone for special accents. Design rooms or furniture with the comfortable appearance of sandstone and slate.

*imi-monyt* | natural stone

Sandstein | sandstone 26 - 27

Schiefer | slate 28 - 29

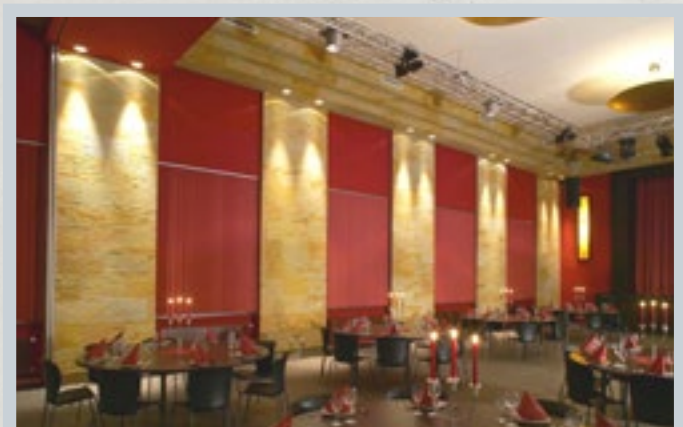
## Konfektionierung | Assembly

Sonderlösungen | special solution 30



## Old wood – ready for processing at once

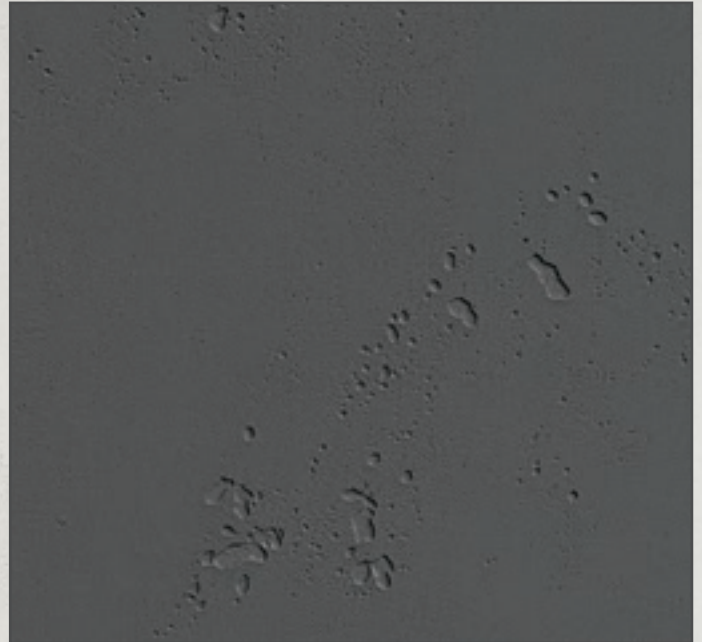
No searching, sorting, drying, cleaning, cutting to size or thickness reconciliation - direct processing and finishing of the insect-free boards is possible at once.



Glattschalung grau | smooth formwork grey



Glattschalung anthrazit | smooth formwork anthr.



Platten in 3 Ausführungen und 3 Stärken sofort lieferbar:

Träger MDF 19 mm oder HDF 3 mm Standardplatte:

2.600 x 1.010 mm und 3.030 x 1.200 mm

Maximalmaß (nur auf MDF): 3.400 x 1.300 mm

Träger HPL Schichtstoff Standardplatte: 3.030 x 1.280 mm

Konfektionierte Möbel, Wand- sowie Messe- und Ladenbauelemente auf Anfrage.

**Kantenbearbeitung**

**Variante 1: Mit Original imi-beton-, ABS- oder anderen Kanten.** Wie gewohnt anbringen, jedoch Schwabbelagregat ausschalten.

**Variante 2: Mit Kantenset.**

1.) MDF Kanten schleifen, säubern. 2.) Deckfarbe mit Schaumstoff-Farbwalze auftragen. 3.) Spachtelmasse mit Schaumstoff-Farbwalze dünn auftragen, trocknen lassen, schleifen. 4.) 2 x mit Matt-Lack versiegeln. 5.) Mit Patina nachwischen.

**Eckausbildung mit Kantenset, siehe Verarbeitungshinweise.**

Boards in 3 designs and 3 thicknesses can be delivered at once:

Carrier MDF 19 mm or HDF 3 mm standard board:

2.600 x 1.010 mm and 3.030 x 1.200 mm

maximum size (only on MDF): 3.400 x 1.300 mm

Carrier HPL laminate standard board: 3.030 x 1.280 mm

Customized furniture, wall and trade fair, as well as shop construction elements, on request.

**Edge processing**

**Version 1: With original imi-concrete-, ABS- or other edges.** Apply as usual, but switch off buffer unit.

**Version 2: With edge set.**

1.) Grind MDF edges, clean. 2.) Apply outer coat of paint with a foam paint roller. 3.) Apply coating mass thinly with foam paint roller, let it dry, grind. 4.) Seal 2x with matt varnish. 5.) Wipe with patina.

**Corner formation with edge set, see processing notes.**

Brettschalung | timber formwork





## Leichtgewichtige Betonnachbildung

Betonartige Optik und Haptik mit Lufteinschlüssen

Mit *imi-beton* Produkten verleihen Sie Ihren Objekten ein modernes Industrie-Design auf leichte Art und Weise. Fast alles lässt sich gestalten. *imi-beton* erhalten Sie in verschiedenen Größen, Farben und Eigenschaften. Von der flexiblen Variante mit Schichtstoffträger bis beispielsweise zur wasser- oder feuerbeständigen Version sind fast alle denkbaren Lösungen realisierbar. Alle Produkte sind zudem mit handelsüblichen Tischlerwerkzeugen bearbeitbar.

## Lightweight replication in concrete

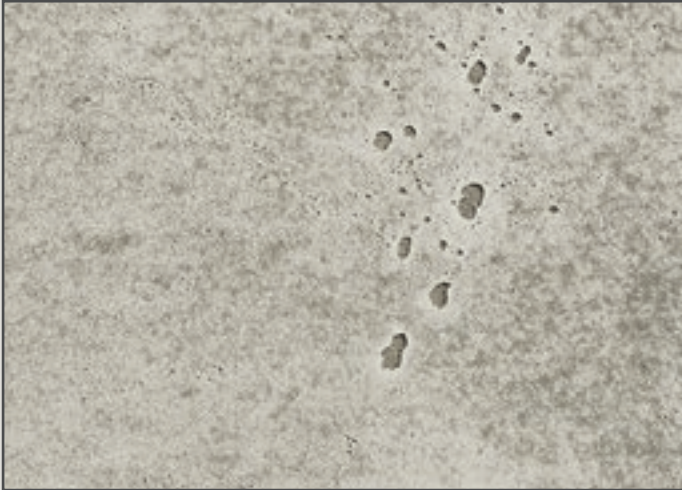
Concrete-like look and feel with air inclusions

*imi-beton* products easily give your objects a modern industrial design. Nearly everything can be designed. *imi-beton* is available in different sizes, colours and properties. From the flexible version on high pressure laminate core board to, e.g., the water or fire-resilient version, nearly all imaginable solutions can be implemented. All products can be processed with conventional tools for carpenter.

### Die Ästhetik des Unvollkommenen

Die bekannte Betonoberfläche ist nun auch als verwitterte Vintage-Optik mit Gebrauchsspuren ab Lager verfügbar. Neben den Beton-grauen Varianten bieten wir auch eingefärbte Vintage-Oberflächen an. Blau und rot ergänzen die Palette mit einem farbenfrohen Retro-Look.

#### Vintage Standard | vintage standard



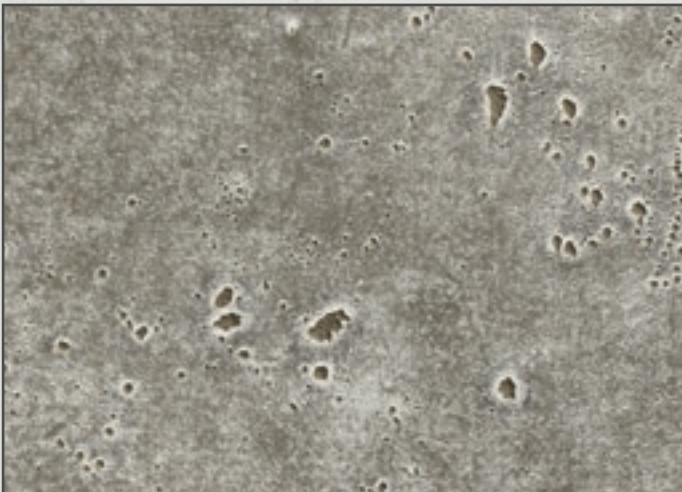
### The aesthetics of imperfection

The already known concrete surface is now also available from stock as a weathered vintage look with traces of usage. Besides the concrete grey version, we also offer coloured vintage surfaces. Blue and red supplement the pallet with a colourful retro look.

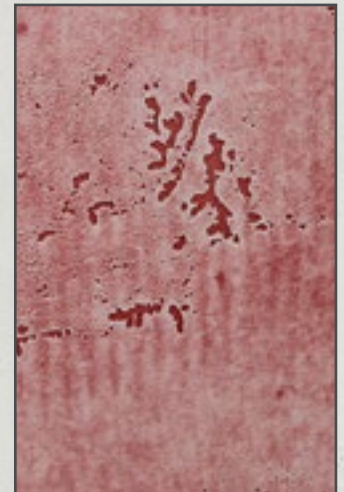
#### Vintage hell | vintage light



#### Vintage dunkel | vintage dark



#### Vintage blau und rot | vintage blue and red



Platten in verschiedenen Farben und Stärken lieferbar:

Träger MDF 19 mm oder HDF 3 mm Standardplatte:  
2.600 x 1.010 mm, 3.030 x 1.200 mm  
Maximalmaß (nur auf MDF): 3.400 x 1.300 mm

Konfektionierte Möbel, Wand- sowie Messe- und Ladenbauelemente auf Anfrage.

Boards available in different colours and thicknesses:

Carrier MDF 19 mm or HDF 3 mm standard board:  
2.600 x 1.010 mm, 3.030 x 1.200 mm  
maximum size (only on MDF): 3.400 x 1.300 mm

Customized furniture, wall and trade fair, as well as shop construction elements, on request.





Perfekte Sichtbeton Imitation.

Wandgestaltung mit *imi-beton* vintage, moderne Architektur auf höchstem Niveau.

Perfect imitation of exposed concrete.

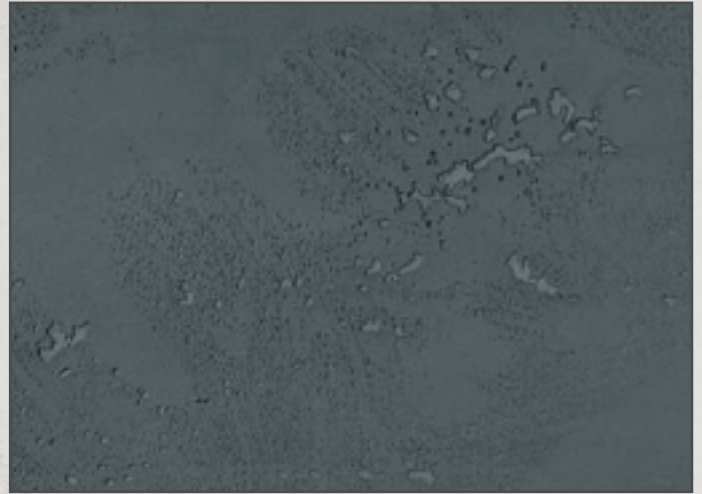
Wall decoration with *imi-beton* vintage, modern architecture at the highest level.



Beton glatt grau | concrete smooth grey



Beton glatt anthrazit | concrete smooth anthr.



Beton vintage | concrete vintage



### The concrete look for kitchen and bathroom

For all *imi-plus* boards, the pores are closed with a transparent sealing. The depth effect (3 D) maintains the look of a concrete surface. *imi-plus* is suitable for any application where special requirements are posed to durability and/or hygiene. The final coating used is acid-resistant and abrasion-resistant, and thus can also be used in the gastronomy area. We will gladly offer you completely customized solutions for your individual purpose.

The boards with the closed-pored surface.

Standard board on MDF 19 mm:  
2.600 x 1.010 mm, maximum: 3.400 x 1.300 mm

Standard board on HPL laminate: 3.030 x 1.280 mm

Also available as a water-resilient option on 20 mm  
PUR-carrier. Board sizes: 2.380 x 1.300 mm  
3.380 x 1.300 mm

Customized furniture, wall and trade fair, as well as shop construction elements, on request.

### Die Betonoptik für Küche und Bad

Bei allen *imi-plus* Platten sind die Poren mit einem transparenten Füllmittel geschlossen. Durch die Tiefenwirkung (3 D) bleibt die Optik einer Betonoberfläche erhalten. *imi-plus* eignet sich für alle Anwendungen, wo besondere Anforderungen an die Haltbarkeit und/oder Hygiene gestellt werden. Die verwendete Endbeschichtung ist säurebeständig und abriebfest - somit auch im Gastronomiebereich einsetzbar. Gerne bieten wir Ihnen fertig konfektionierte Lösungen für Ihren individuellen Einsatzzweck an.

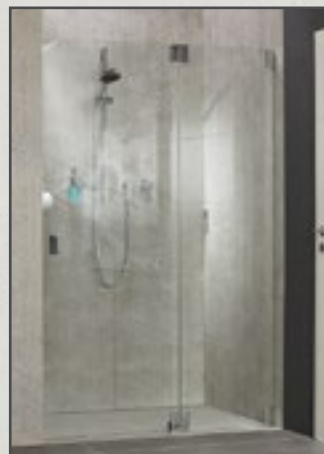
Die Platte mit der geschlossenporigen Oberfläche.

Standardplatte auf MDF 19 mm:  
2.600 x 1.010 mm, maximal: 3.400 x 1.300 mm

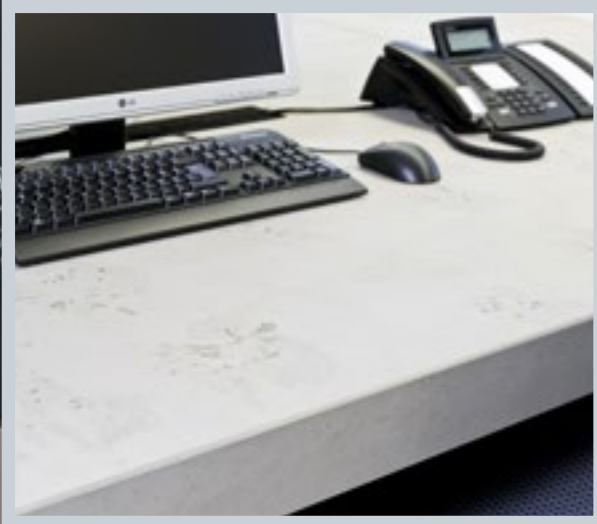
Standardplatte auf HPL Schichtstoff: 3.030 x 1.280 mm

Auch erhältlich als wasserbeständige Variante auf 20 mm  
PUR-Träger. Plattenmaße: 2.380 x 1.300 mm  
3.380 x 1.300 mm

Konfektionierte Möbel, Wand- sowie Messe- und Ladenbauelemente auf Anfrage.







## Geschlossenporige Oberfläche

widerstandsfähig und pflegeleicht

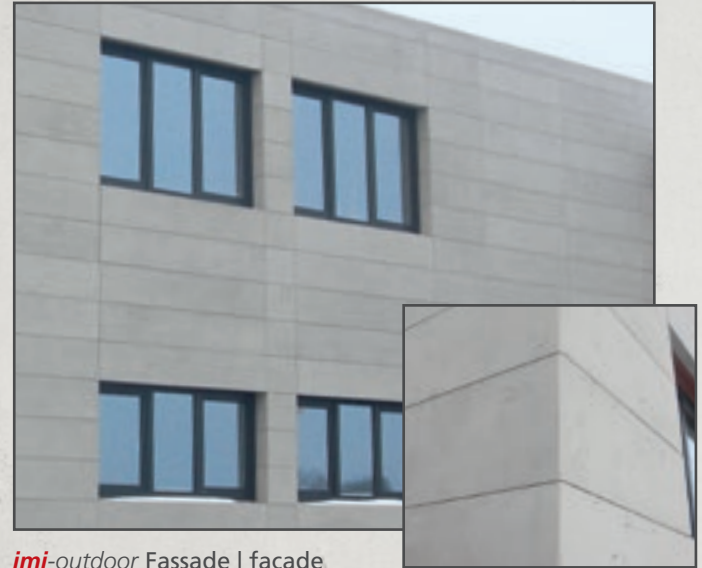
Die Variante mit der versiegelten, glatten Oberfläche mit dem besonderen Touch. Für jede Anwendung, wo offene Poren stören würden oder Robustheit gefragt ist. Arbeitsplatten, Schreib- und Waschtische sowie Thekenplatten in modernem Design.

## Closed-pored surface

resilient and easy-care.

The version with the sealed, smooth surface with the special touch. For any application where open pores would disrupt or where robustness is demanded. Worktop, desks and wash tables, as well as counter boards, with a modern design.

Beton glatt grau | concrete smooth grey



imi-outdoor Fassade | facade

Die **imi-outdoor** Platte ist eine wasserbeständige Verbundplatte speziell für den Außenbereich. Bestehend aus der ausgereiften PUR-Recycling-Trägerplatte und der originalen **imi-beton** Beschichtung in wasserbeständiger Ausführung.

Sie ist sehr langlebig, unempfindlich gegenüber Feuchtigkeit und verrottet nicht. Ihr Einsatzgebiet ist dort, wo Wasserbeständigkeit Hauptanforderungskriterium ist.

Diese Platte ist herkömmlichen Holzplatten weit überlegen, ähnelt ihnen aber in der Verarbeitung.

### Bearbeitung

Die Bearbeitung erfolgt mit handelsüblichen Holzbearbeitungswerkzeugen. Bei der Verschraubung sollte darauf geachtet werden, dass vorgebohrt wird. Die **imi-outdoor** Werkstoffe können außerdem gefräst, geschliffen sowie verklebt werden. Gerne beantworten wir Ihre Fragen zum konkreten Anwendungsfall.

**Plattenmaße** in 20 mm: 2.380 x 1.300 mm  
3.380 x 1.300 mm

Weitere Zuschnitte und Stärken auf Anfrage.

The **imi-outdoor** board is a water resilient composite board, especially for the outdoor area. Comprising of the mature PUR recycling carrier board and the original **imi-beton** coating in water-resilient design.

It is very long-lived, insensitive to moisture and does not rot. Its area of use is where resistance to water is a main requirement criterion.

This board is far superior to conventional wood boards, but similar in processing.

### Processing

Processing takes place with conventional wood processing tools. When screwing on, ensure that pre-drilling is done. The **imi-outdoor** materials can also be milled, ground and glued. We will gladly answer your questions about the specific application case.

**Board sizes** in 20 mm: 2.380 x 1.300 mm  
3.380 x 1.300 mm

Other trimmings and thicknesses on request.



### Kantenbearbeitung

#### Variante 1: Mit ABS Kante.

1.) Wie gewohnt anfahren, jedoch Schwabbelaggregat ausschalten. 2.) Evtl. angefräste imi-Beschichtung mit Versiegelung und Patina nacharbeiten.

**Variante 2: Mit Deckfarbe.** 1.) Kanten schleifen. 2.) Säubern. 3.) Deckfarbe mit Rolle oder Pinsel auftragen. 4.) Mit Tiefengrund versiegeln. 5.) Mit Patina nachwischen.

**Variante 3: Mit Kantenset, siehe Verarbeitungshinweise.**

### Edge processing

#### Version 1: With ABS edge.

1.) Start up as usual, but switch off buffer unit. 2.) Rework any milled imi-coating with seal and patina.

#### Version 2: With outer paint coating.

1.) Grind edges. 2.) Clean. 3.) Apply covering coat of paint with roller or brush. 4.) Apply deep primer 5.) Wipe off with patina.

**Version 3: With edge set, see processing notes.**



imi-outdoor  
with water-resilient purenit



## Wasserbeständige Ausführung

für jedwede Art von Einsatz mit Wasserkontakt

Extrem robust und widerstandsfähig - auch geeignet für ganzjährige Anwendungen im Outdoorbereich. Wasserläufe, Trennwände, Blumenvasen oder Sitzgelegenheiten im Betonlook einfach realisiert. Selbst Verblendungen im Außenbereich bekommen so ein außergewöhnliches und modernes Design.

## Water-resilient design

for any kind of use with water contact.

Extremely robust and resistant - also suitable for year-round applications in the outdoor area. Water runs, separating walls, flower vases or seats easily implemented in the concrete look. Even facings in the outdoor area will thus receive an unusual and modern design.

Klinker weiß | brick white



**imi-beton mit der Oberfläche**  
"Klinker weiß"

Ideal für den dekorativen Einsatz von großen Flächen oder zum Setzen von kleinen Details. In Kombination mit Farbakzenten überzeugt sie durch ihre Schlichtheit und Natürlichkeit.

Die Standardplatte 20 mm besteht aus einer 19 mm MDF-Trägerplatte mit einer rückseitig weißen glatten Melaminbeschichtung.

1. Abmessung: B x H 2.750 x 620 mm Kopfenden mit Verzahnung und Nut an den Längsseiten.
2. Abmessung: B x H 620 x 2.750 mm (für Säulenelemente) Ohne Verzahnung und Nut.

Laufrichtung der Klinker ist immer horizontal.

**imi-beton mit der Oberfläche**  
"Schiefer anthrazit"

Ideal für den dekorativen Einsatz und vielseitig einsetzbar. Die dunkle Oberfläche strahlt Ruhe aus, ohne langweilig zu wirken.

Die Standardplatte 20 mm besteht aus einer 19 mm MDF-Trägerplatte mit einer rückseitig weißen glatten Melaminbeschichtung.

Die Standardplatte 4 mm besteht aus einer 3 mm HDF-Trägerplatte mit einer rückseitig weißen Lackierung.

Abmessung: 2.600 x 1.010 mm

Schiefer anthrazit | slate anthracite



**imi-beton with the surface**  
"white brick"

Ideal for decorative use of large areas or to set small details. Combined with colour highlights, it offers convincing simplicity and a natural look.

The 20 mm standard board consists of a 19 mm MDF carrier board with a smooth white melamine coating on the rear.

1. Dimensions: W x H 2.750 x 620 mm Head ends with gears and grooves in the long sides
2. Dimensions: W x H 620 x 2.750 mm (for column elements) No gears and grooves.

Klinker running direction horizontal.

**imi-beton with the surface**  
"slate anthracite"

Ideal for decorative use and with diverse applications. The dark surface radiates calm without being boring.

The 20 mm standard board consists of a 19 mm MDF carrier board with a smooth white melamine coating on the rear.

The 4 mm standard board consists of a 3 mm HDF carrier board with a smooth white melamine coating on the rear.

Dimensions: 2.600 x 1.010 mm

RALPH LAUREN  
POLO JEANS COMPANY  
EST. 1967

POL



## Exklusive Shopeinrichtung

Weißer Klinker oder edler Schiefer in anthrazit

Etwas schaffen, was bleibt. Eine Aufgabe, bei der wir Sie nur zu gerne unterstützen. Denn hier geht es nicht nur um die eine zündende Idee, sondern ebenso um erstklassige Qualität und Kompatibilität. Robust, flexibel, schnell und einfach zu handhaben – diese Eigenschaften von **imi-beton** sind kein Zufall. Sie sind vielmehr das Ergebnis weitsichtiger Entwicklungsarbeit.

## Exclusive shop furnishings

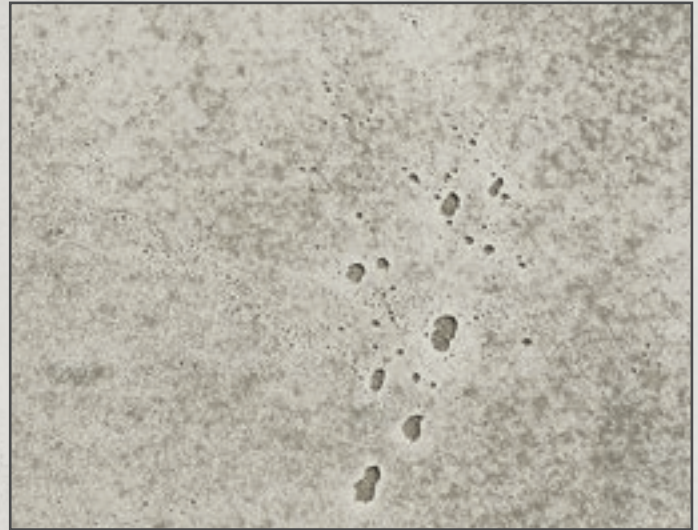
White brick or refined slate in anthracite

Creating something lasting. A task in which we will gladly support you. This is not solely about the one great idea, but also about top quality and compatibility. Robust, flexible, quick and easy to handle – these characteristics of **imi-beton** are not an coincidence. Instead, they are the result of far-sighted development work.

Beton glatt grau | concrete smooth grey



Beton vintage | concrete vintage



Asphalt | asphalt



Edelrost | precious rust



## Bodenplatten mit Beton- Asphalt- und Edelrost-Design.

*imi* bietet mit seinen Bodenplatten für unterschiedliche Anforderungen passende Lösungen.

- Großformatige Platten mit umlaufender Nut bis max. 3.400 x 1.300 mm.
- Wasserfest oder Standard MDF.
- Mit oder ohne Trittschall.
- Miteinander fest verklebt oder reversibel mit schraubbarer T-Feder.
- Oder als Doppelbodensystem (Standard Format 1 x 1 m – andere Formate sind auch möglich).

Weitere Informationen entnehmen Sie bitte den technischen Datenblättern und dem Bodenplatten-Produktprospekt.

## Floor boards with concrete, precious rust or asphalt look.

*imi* provides suitable solutions for different requirements with its floor boards.

- Large-sized boards with circumferential slot up to 3.400 x 1.300 mm.
- Water-resilient or standard MDF.
- With or without impact sound insulation.
- Firmly glued together or reversible with screwed T-spring.
- Or as a double floor system (standard format 1 x 1 m – other formats are possible).

For more informations, see the technical data sheets and the floor board product brochure.





## Ihre Vision vom perfekten Raum

mit der Bodenplatte von **imi** haben Sie die Freiheit.

Durch außergewöhnliche Widerstandsfähigkeit, exzellente Dämmeigenschaften und nicht zuletzt durch eine Optik, die mit jedem Stil und jedem Geschmack beispielbar ist. Kurz: die Bodenplatte von **imi** ist nicht einfach ein beeindruckender Bodenbelag, sondern eine Einladung zur öffentlichen Entfaltung.

## Your vision of the perfect space.

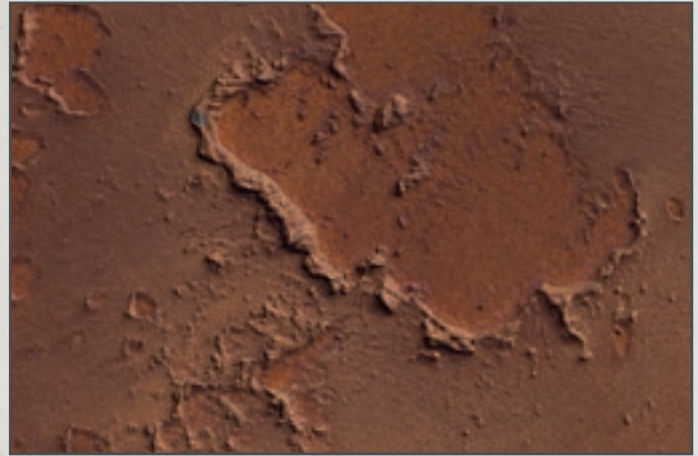
the floor board from **imi** gives you freedom.

Extraordinary resilience, excellent insulation properties and not least, a look that can be played with any style and liking. In short: the floor board from **imi** is not simply an impressive flooring, it is an invitation to unfold publicly.

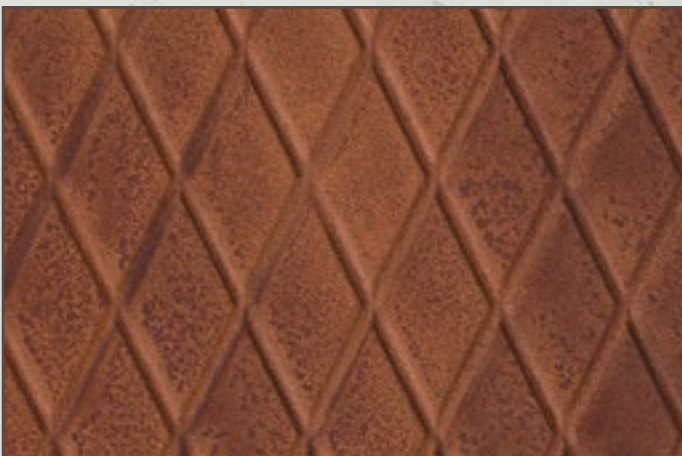
Rost glatt | rust smooth



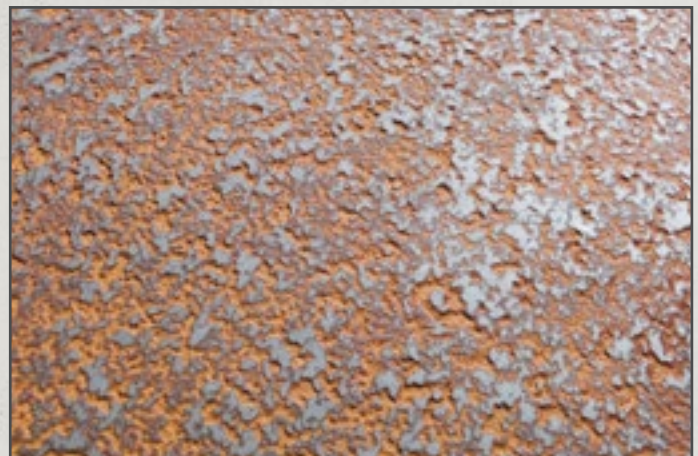
Rost tief | rust deep



Rost Raute | rust diamond



Edelrost | precious rust



Die **imi-rost** Platte ist eine Verbundwerkstoffplatte, die mit einer ca. 1 - 3 mm starken, mineralischen Oberfläche beschichtet ist, und eine echtmetallische Eisenschicht enthält.

Träger MDF 19 mm oder HDF 3 mm

Standardplatte: 2.600 x 1.010 mm, 3.030 x 1.200 mm

Maximalmaß (nur auf MDF): 3.400 x 1.300 mm

Träger HPL Schichtstoff Standardplatte: 3.030 x 1.280 mm

Konfektionierte Möbel, Wand- sowie Messe- und Ladenbauelemente auf Anfrage.

**imi-rost** lässt sich mit herkömmlichen Tischlermaschinen bearbeiten. Standzeiten sind nahezu wie bei Spanplatten.

#### Kantenbearbeitung mit Deckfarbe

MDF Kanten schleifen, säubern, Deckfarbe mit Rolle oder Pinsel auftragen und 2 x mit Lack versiegeln – fertig!

Für alle Platten ist auch unsere beschichtete HPL-Kante, mit originaler **imi-rost** glatt Oberfläche, geeignet.

The **imi-rost** board is a composite material that is coated with an approx. 1 - 3 mm thick mineral surface and contains a real metal iron layer.

Carrier MDF 19 mm or HDF 3 mm standard board:

2.600 x 1.010 mm; 3.030 x 1.200 mm

maximum size (only on MDF): 3.400 x 1.300 mm

Carrier HPL – standard board: 3.030 x 1.280 mm

Customized furniture, wall and trade fair, as well as shop construction elements, on request.

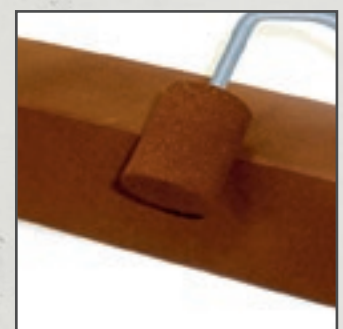
**imi-rost** can be processed with conventional carpentry tools. Service lives are nearly the same as for chipboard.

#### Edge coating with outer paint coating:

Grind, clean MDF edges, apply outer coat of paint with a roller or brush and seal 2 x with varnish – done!

For all boards, edges of coated HPL can be delivered as well.

**imi-rost** HPL-edges in smooth optik is also useable for deep and diamond







Pier 99 in Nordhorn  
Fotograf: André W. Sobott

## Rost trifft Design

Rost hat sein Image als Makel abgelegt.

Durch *imi-rost* bekommen Objekte, nicht nur im Laden- und Messebau, ein besonderes Design. Durch den Einsatz von echt verrostetem Eisen wirkt die Oberfläche authentisch und ist zudem magnetisch. Ein Abfärben wird durch die Versiegelung der Oberfläche verhindert.

## Rust meets design

Rust has lost its image as a defect.

*imi-rost* gives objects a special design - not only in shop and trade-fair construction. Using actually rusted iron makes the surface seems authentic and it is also magnetic. Bleeding of colour is prevented by sealing the surface.



Messestand der Firma Schlegel GmbH auf  
der Euroshop 2014  
Fotograf: Thomas Luenen

**Akustik trifft Beton und Eisen**

Mikroperforierte MDF Platten mit der originalen *imi*-Oberfläche. Die Akustikplatte ist Dank der speziell entwickelten Mikroperforierung ein effektiver Schallabsorber. Sie ist unkompliziert in der Weiterverarbeitung und benötigt keinen zusätzlichen Befestigungsrahmen. Das ermöglicht einen flexiblen und schnellen Zugriff im Produktionsprozess. Durch den Aufbau der Lochung sind die Akustikplatten ideal für akustisch wirksame Möbel, Wandverkleidungen, Raumteiler oder Deckensegel geeignet. Besonders hohe Absorptionswerte werden in fast allen Frequenzbereichen erreicht.

**Acoustic meets concrete and iron**

Microperforated MDF panel with the original *imi*-surface. The acoustic panel is, thanks to the specially developed microperforation, an effective sound absorber. It is easy in the further processing and does not require additional mounting frames. This allows a flexible and quick access within the production process. Because of the construction of perforation, the acoustic panels are ideal suitable for acoustically effective furniture, wall cladding, room divider or ceiling sails. Particularly high absorption values will be achieved in almost all frequency ranges.

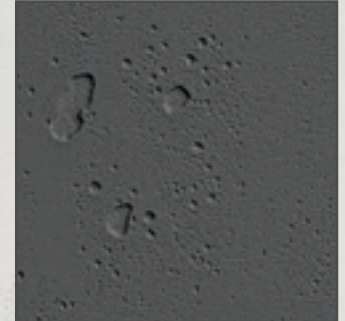
Standard Platte/Board: 2.600 x 1.010 mm und 3.030 x 1.200 mm  
Max. Maß/Dimensions: 3.400 mm x 1.300 mm.

Die Trägerplatten sind in den Brandschutzklassen B1 oder B2 und schadstoffarm, ohne Zusatz von Formaldehyd, erhältlich. The coreboards are available in fire classifications B1 or B2 and as low emission, without added formaldehyd.

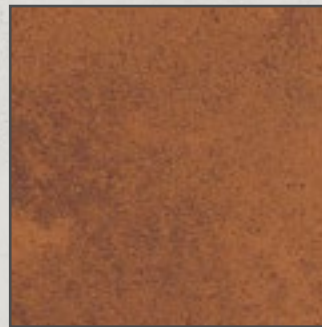
imi-beton grau/  
imi-beton grey



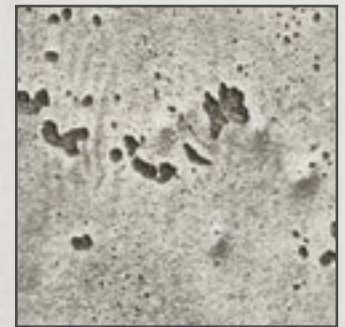
imi-beton anthrazit/  
imi-beton anthracite



imi-rost glatt/  
imi-rost smooth



imi-beton vintage



**Messresultate Wandverkleidung** (gem. DIN EN ISO 354)

Aufbau mit 19 mm MDF, 55.555 Bohrungen pro qm (diagonal), Akustikvlies, 30 mm Isolation „Caruso WLG40“ und 3 unterschiedlichen Luftspaltmaßen. Construction with 19 mm MDF, 55.555 holes per sqm (diagonal), acoustic fleece, 30 mm insulation „Caruso WLG40“ and 3 different air gaps.

Luftspalt / air gap Aufbauhöhe / building height	1 mm 50 mm	21 mm 70 mm	151 mm 200 mm
Frequenz / frequency (Hz)	alpha s	alpha s	alpha s
100	0,15	0,23	0,5
125	0,31	0,29	0,71
160	0,32	0,39	0,92
200	0,43	0,59	1,03
250	0,62	0,68	1,04
315	0,75	0,79	1,01
400	0,91	0,95	0,95
500	1,01	0,99	0,89
630	1,05	0,97	0,87
800	1,03	0,95	0,81
1000	0,87	0,88	0,79
1250	0,72	0,68	0,80
1600	0,67	0,65	0,79
2000	0,51	0,6	0,77
2500	0,48	0,55	0,66
3150	0,5	0,57	0,61
4000	0,46	0,46	0,51
5000	0,44	0,46	0,47
<b>alpha w</b>	<b>0,60 /L,M)</b> Klasse/Class C	<b>0,65 /L,M)</b> Klasse/Class C	<b>0,75 /L,M)</b> Klasse/Class C

• rot markierter Bereich ist der typische Büroschall

**Metering results wall cladding** (accor. DIN EN ISO 354)

Aufbau mit 19 mm MDF, 27.777 Bohrungen pro qm (parallel), Akustikvlies, 30 mm Isolation „Caruso WLG40“ und 3 unterschiedlichen Luftspaltmaßen. Construction with 19 mm MDF, 27.777 holes per sqm (parallel), acoustic fleece, 30 mm insulation „Caruso WLG40“ and 3 different air gaps.

Luftspalt / air gap Aufbauhöhe / building height	1 mm 50 mm	21 mm 70 mm	151 mm 200 mm
Frequenz / frequency (Hz)	alpha s	alpha s	alpha s
100	0,16	0,27	0,45
125	0,33	0,36	0,88
160	0,41	0,49	0,93
200	0,48	0,61	0,92
250	0,72	0,92	0,86
315	0,96	1,04	0,79
400	1,03	0,97	0,79
500	1,01	0,95	0,75
630	0,87	0,81	0,66
800	0,71	0,72	0,59
1000	0,63	0,56	0,59
1250	0,49	0,47	0,57
1600	0,39	0,39	0,55
2000	0,34	0,38	0,53
2500	0,33	0,37	0,53
3150	0,34	0,38	0,49
4000	0,33	0,38	0,44
5000	0,36	0,39	0,43
<b>alpha w</b>	<b>0,45 /L,M)</b> Klasse/Class D	<b>0,50 /L,M)</b> Klasse/Class D	<b>0,60 /L,M)</b> Klasse/Class C

• area marked red is the typical office sound

# Akustik



## Schallschutz:

Auch in der unruhigsten Umgebung lässt sich eine ruhige Atmosphäre realisieren.

## Sound insulation:

Even in the most turbulent surroundings, a silent atmosphere can be realized.



## Splitterfreies Altholzdesign | Splinter-free old timber design



*imi-altholz* ist eine Auswahl von ganz besonderen Holz-Charakteren, welche nun auch in der gewohnten Qualität des Pioniers der Imitatplatten erhältlich sind. 6 unterschiedliche Design-Holzoberflächen mit bis zu 6 mm starker Struktur, wie immer vom Original kaum zu unterscheiden. Dauerhafte mineralische Beschichtung in Kombination mit verschiedenen Trägerplatten für die einfache Be- und Verarbeitung mit handelsüblichen Tischlerwerkzeugen und -maschinen.

Kein Säubern, Zuschneiden oder Dickenabgleichen - eine direkte Be- und Verarbeitung der insektenfreien Platten ist sofort möglich. Einfacher Einsatz im Messe- und Ladenbau ist garantiert.

*imi-altholz* is a selection of very special wood characters that are now available in the usual quality of the pioneer of imitation boards as well. 6 different design wood surfaces with a structure up to 6 mm thick, as always hardly distinguishable from the original. Permanent mineral coating in combination with different carrier boards for easy processing and finishing with conventional carpentry tools and machines.

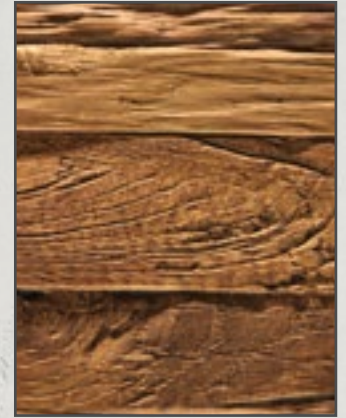
No cleaning, cutting to size or thickness reconciliation - direct processing and finishing of the insect-free boards is possible at once. Simple use in trade fair and shop construction.



Eiche-geriegelt | oak-fiddleback



Detail



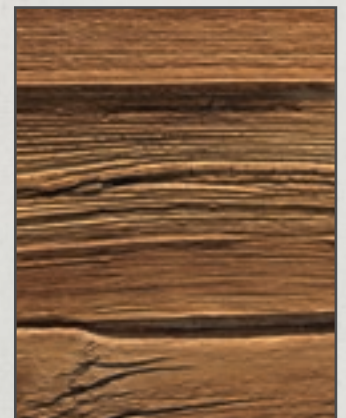
Geriegelte Eichenholzleisten, perfekt verarbeitet und aufgrund der großen Formate schnell installiert.

Fiddleback oak strips, perfectly processed and quickly installed due to the large formats.

sonnig-rustikal | sunny-rustic



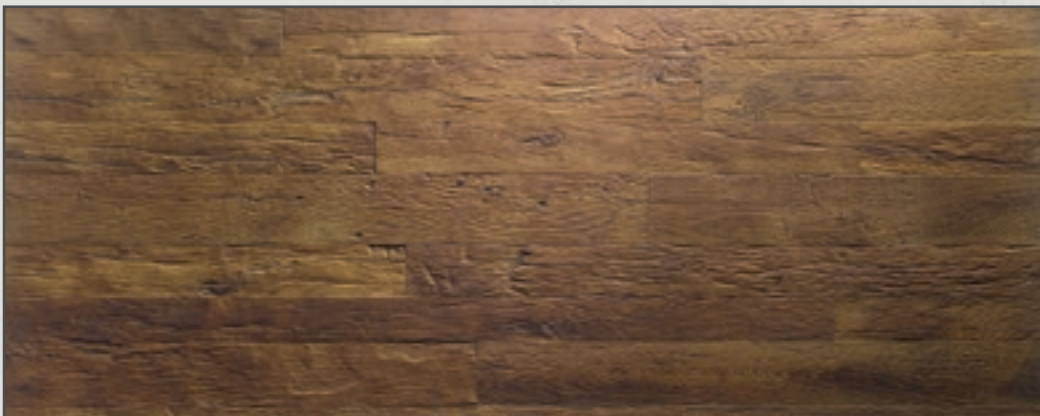
Detail



Von der Sonne verbranntes Nadelholz als zusammengefügte Verschlagbretter in perfekter Optik.

Sunburnt coniferous wood, as joined boards in a perfect look.

Eiche-geplankt | oak-planked



Detail



Planken aus Eichenholz in vollkommener Harmonie zusammengefügt und sofort verarbeitbar.

Oak wood planks joined in perfect harmony and processable at once.

Gehackte Bretter aus Nadelholz - in einer hellen und dunklen Variante sowie bereits grau verwittert - als ausgeglichene Darstellung auf großformatigen Platten.

Chopped boards of coniferous wood - in a light and dark version, as well as weathered grey - as a balanced display on large-format boards.

hell-gehackt | light-chopped



Detail



grau-gehackt | grey-chopped



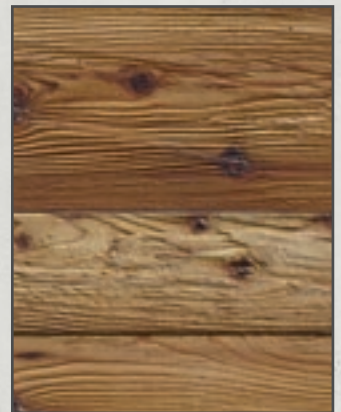
Detail



dunkel-gehackt | dark-chopped



Detail



Platten in 6 Ausführungen und 3 Stärken sofort lieferbar:

Träger: MDF 19 mm / HDF 3 mm Standardplatten:  
3.030 x 1.200 mm, max. Maß (nur auf MDF): 3.400 x 1.300 mm  
HPL Schichtstoff: 3.030 x 1.280 mm

Konfektionierte Möbel, Wand- sowie Messe- und Ladenbauelemente auf Anfrage.

Boards in 6 designs and 3 thicknesses can be delivered at once:

Carrier: MDF 19 mm or HDF 3 mm standard board:  
3.030 x 1.200 mm, max. size (only on MDF): 3.400 x 1.300 mm  
HPL laminate: 3.030 x 1.280 mm

Customized furniture, wall and trade fair, as well as shop construction elements, on request.



Direkte Verarbeitung garantiert.

Direct processing warranted.



*imi-altholz* ABS-Kanten

*imi-altholz* ABS-edges

### Bringen Sie Behaglichkeit in Ihre Räume

Die imi-monyt Steinpaneele sind von echten Steinen kaum zu unterscheiden.

Diese Weiterentwicklung unserer bisherigen Steinpaneele ist noch leichter und einfacher zu verarbeiten. Schnelle Wandbefestigung mit Acrylkleber und unsichtbarer Verschraubung in der Falz. Durch das neue Stecksystem entfällt das aufwendige Nacharbeiten der Fugen. Dadurch sparen Sie viel Zeit und benötigen kein weiteres Zubehör. Die unsichtbare Verschraubung ermöglicht eine leichte Demontage z. B. bei Messen oder Umzug.

Die Paneele mit PU-Hartschaum als Trägermaterial sind sehr leicht, wasserabweisend, diffusionsdicht und fäulnisbeständig.

Die imi-monyt Steinpaneele können ohne Probleme im Innen- und überdachten Außenbereich eingesetzt werden.

Das Produkt ist ökologisch unbedenklich, wirkt wärme- und schallisolierend, und ist außerdem resistent gegenüber Säure, Salzwasser und Industrieabgase.

ca. 0,5 m<sup>2</sup> und ca. 2 kg pro Paneel.

### Bring cosiness in your rooms

The imi-monyt stone panels are hardly distinguishable from real stones.

This progression of our stone panels is even lighter and easier to handle. Fast wall fixing with acrylic glue and concealed fixing in the fold. The new plug-in system eliminates the consuming rework of the joints. This will save you a lot of time and you won't need additional equipment. The invisible fixation allows easy removal, for example at fairs or relocation.

The panels with PU foam as base board are very lightweight, water repellent, diffusion-resistant and mildew resistant.

The imi-monyt stone panels can be used, without any problem for indoor and roofed outdoor areas.

The product is ecologically sound, has a heat and sound insulation effect, and is resistant to acid, salt water and industrial emissions.

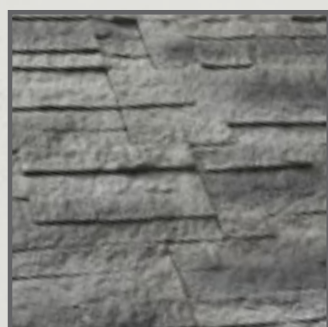
approx. 0.5 sqm and about 2 kg per panel.

### Paneelaufbau – Stecksystem Panel construction – plug-in system



Dekorflächen bestehen aus Paneel A + B, Gesamtdekorfläche ca. 1 m<sup>2</sup>.

Decor area consists of panel A + B, Total decor area approx. 1 m<sup>2</sup>.



Durch das raffinierte Stecksystem mit Falz in Dekorfarbe ist ein Nacharbeiten von Fugen nicht mehr notwendig.

By the sophisticated plug-in system, with the fold in top colour, a rework of the joints is no longer necessary.

### 2000 Bruchstein | crushed stone



### 2300 Bruchstein | crushed stone



### 2400 Bruchstein | crushed stone



3100 breit geriegelt | wide rippled



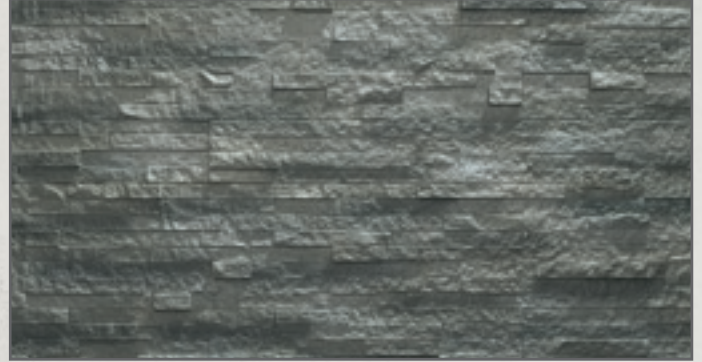
3200 breit geriegelt | wide rippled



3300 breit geriegelt | wide rippled



3500 breit geriegelt | wide rippled



Swissbau 2014  
Swissbau Design Award, Bronze in der  
Kategorie Standbauten über 80 m2.  
Walter Meier Klima Schweiz AG  
Fotograf Stefan Schmidlin





4100 schmal geriegelt | straight rippled



4200 schmal geriegelt | straight rippled



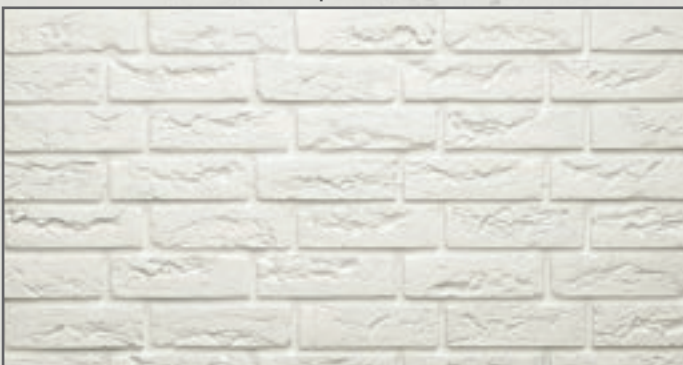
4300 schmal geriegelt | straight rippled



4500 schmal geriegelt | straight rippled



7100 Klinker/Backstein | clinker/brick



7600 Klinker/Backstein | clinker/brick



*imi-monyt* wirkt feuchtigkeitsregulierend und lässt sich, je nach Einsatzgebiet, versiegeln. Wohn- und Wellnessbereiche, Messe- und Ladenbau, Wintergärten und Kamine sind Projekte, die durch *imi-monyt* nicht nur optisch aufgewertet werden.

*imi-monyt* Sandstein ist eine dünne Schicht Naturstein, auf Wunsch fertig oberflächenversiegelt. Der Sandstein ist annähernd auf jeder Trägerplatte lieferbar.

Der Sandstein wird auf einzelnen Rohbahnen im Format 2.700 x 1.000 mm und einer Dicke von ca. 2 mm geliefert und ist somit für die individuelle Verwendung einfach realisierbar. Wir bieten auch die konfektionelle Fertigung auf unterschiedlichen Trägern wie z. B. HDF oder MDF Platten an. Dafür wird die ca. 2 mm dicke Sandsteinschicht mit der jeweiligen Trägerplatte fest verpresst und fertig oberflächenversiegelt. Die Platten können mit umlaufender Nut oder Kante und auch Fasen in Sandsteinoptik versehen werden.

Maximales Plattenmaß: 2.690 x 995 mm

*imi-monyt* has a moisture-regulating effect and can be sealed, depending on the area of use. Living and wellness areas, trade fair and shop design, winter gardens and chimneys are some of the projects that can be improved, not only optically by *imi-monyt*.

*imi-monyt* sandstone is a thin layer of natural stone, on request surface coated. The sandstone can be delivered on almost every carrier board.

Sandstone is delivered on individual raw lanes in a 2.700 x 1.000 mm format and a thickness of approx. 2 mm and thus can be easily implemented for individual use.

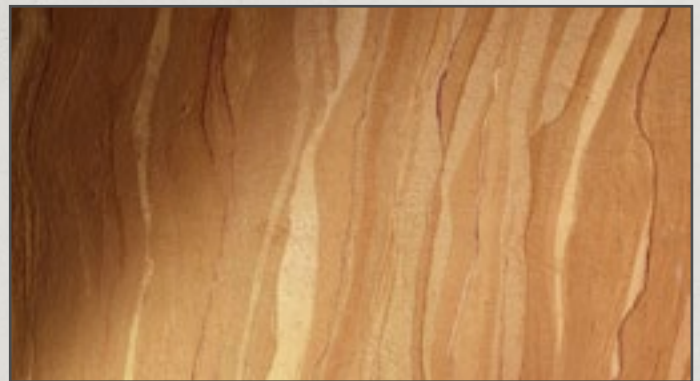
We also offer customized production on different carriers, such as HDF and MDF boards. For this, the approx. 2 mm thick sandstone layer is firmly pressed to the respective carrier board and surface-coated. The board can be applied with a circumfering groove or edge and chamfers in a sandstone look.

Maximum board dimensions: 2.690 x 995 mm

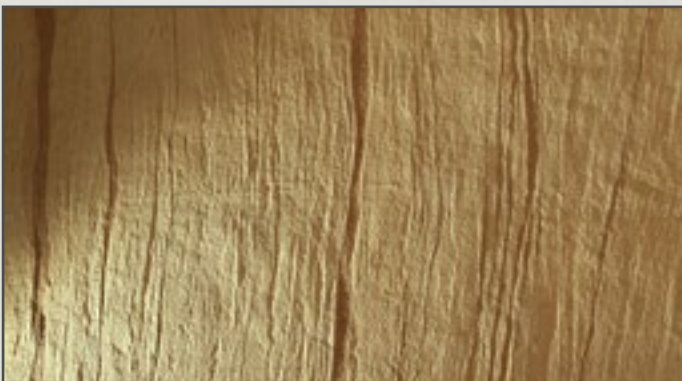
Sandstein | sandstone SD 1



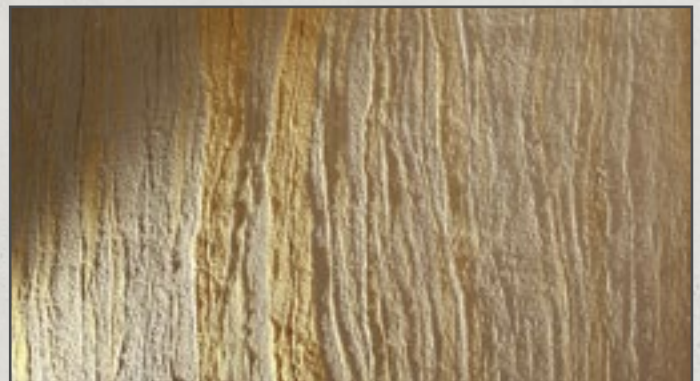
Sandstein | sandstone SD 2



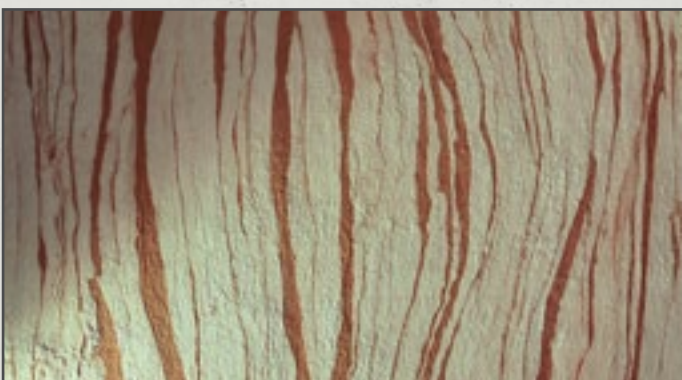
Sandstein | sandstone SD 3



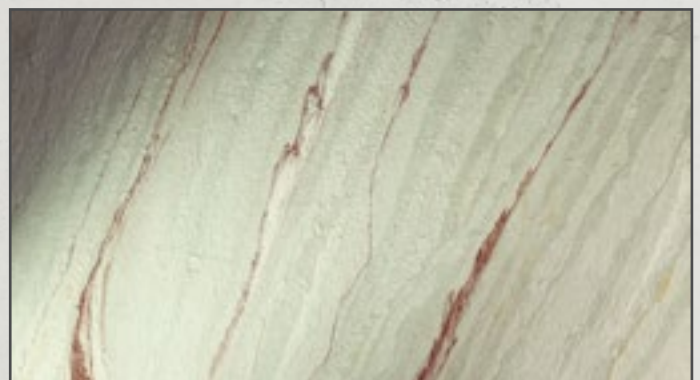
Sandstein | sandstone SD 4



Sandstein | sandstone SD 5



Sandstein | sandstone SD 6



Sandstein | sandstone SD 7



Sandstein | sandstone SD 8



Sandstein | sandstone SD 9



Sandstein | sandstone SD 10





## Der neue flexible und echte Schiefer

*imi-monyt* Schiefer ist ein Produkt direkt aus dem Herstellerland. Dieser 1 - 2 mm dünne und biegsame Naturstein besticht mit seinem natürlichen Aussehen und mit seinen aufregenden neuen Designmöglichkeiten für Architekten, Handwerk und Industrie. Seine vielfältigen Anwendungsbereiche und seine einfache Verarbeitung bieten nahezu unbegrenzte Einsatzmöglichkeiten. Zum Beispiel ist die Kombination aus Stein und Holz eine neue hochwertige Stilrichtung in der Möbelindustrie und wird in Küchen, Badezimmern und im gesamten Wohnbereich verarbeitet.

Der *imi-monyt* Schiefer wird aus echten großen Schieferblöcken gefertigt. Die Dicke der Schichten ist etwa 0,1 bis 2,0 mm, abhängig von der Beschaffenheit der verschiedenen Schiefersorten. Ein Polyesterharz mit eingelegten Glasfasern macht den *imi-monyt* Schiefer so flexibel und hält ihn zusammen. Jedes Blatt ist einzigartig. Er ist in Millionen von Jahren durch die Natur entstanden und somit ein echtes Unikat.

## The new flexible and real slate

*imi-monyt* slate is a product right from the manufacturing country.

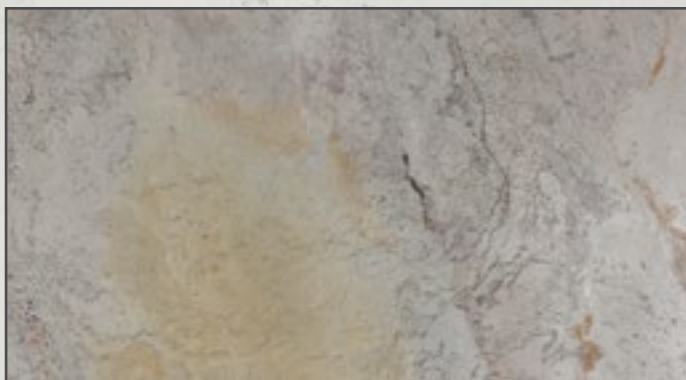
This 1 - 2 mm thin and flexible natural stone has an attractively natural look with exciting new design options for architects,



crafts and industry. Its manifold uses and simple processing options offer almost unlimited usage possibilities. For example, a combination of stone and wood is a new high-quality style in the furniture industry and it is used for kitchens, bathrooms and throughout the living area.

*imi-monyt* slate is produced from real, large slate blocks. The layer density is approximately 0,1 to 2,0 mm, depending on the structure of the different slate types. A polyester resin with integrated fibreglass makes *imi-monyt* slate very flexible and keeps it together. Every sheet is unique. It was created naturally over millions of years and therefore it is truly unique.

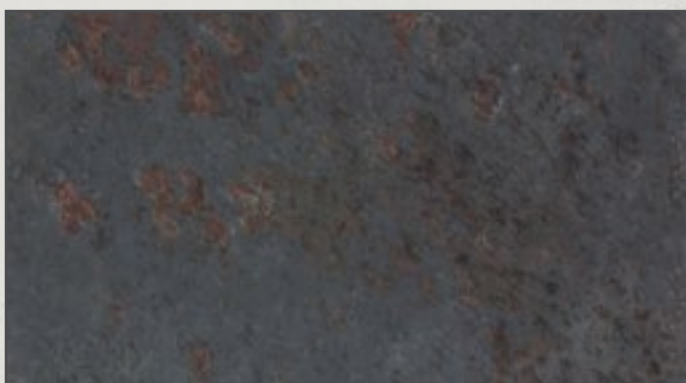
Schiefer | slate SF 100



Schiefer | slate SF 200



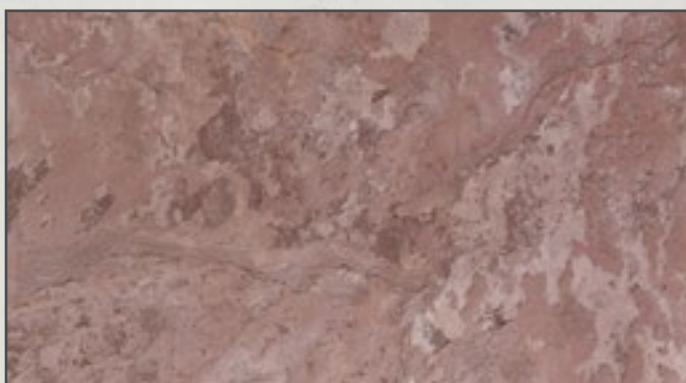
Schiefer | slate SF 400



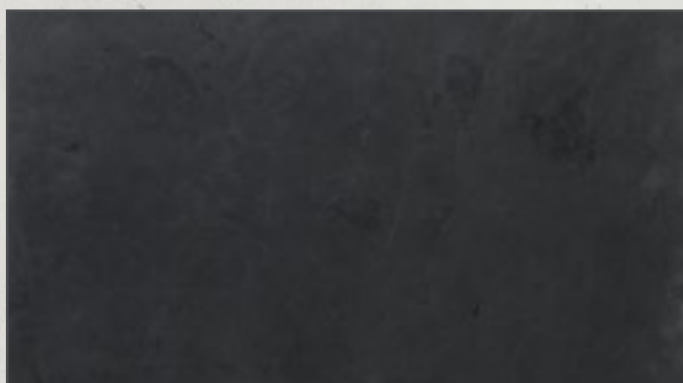
Schiefer | slate SF 600



Schiefer | slate SF 700



Schiefer | slate SF 800



Die H. Schubert GmbH verfügt über die technische Ausrüstung wie Pressen, CNC Bearbeitungszentren und Kantenanleimmaschinen, um Ihnen den *imi-monyt* Schiefer als fertiges Möbelement zu liefern. Wir fertigen für Ihre Objekte Elemente mit allen Ausfräsungen, Abkantungen und Bohrungen bedarfsgerecht und schnell.

Das Gewicht des *imi-monyt* Schiefer beträgt ca. 1,2 bis 1,6 kg pro m<sup>2</sup>.

H. Schubert GmbH has the technical equipment, such as presses, CNC processing centers and edge gluing machines, to deliver *imi-monyt* slate as finished furniture. We manufacture all elements of your objects with every cut-out, bevels and bores quickly and customized for you.

The weight of *imi-monyt* slate is approx. 1,2 to 1,6 kg per sqm.

### Verfügbare Größen | available sizes

Format/Dekor format/decor	SF 100	SF 200	SF 400	SF 600	SF 700	SF 800
1.220 x 610 mm	●	●	●	●	●	●
2.400 x 1.200 mm	●		●	●		●

Andere Größen auf Anfrage. | Other sizes on request.

## Hinterlassen Sie einen bleibenden Eindruck

Ihr Logo, dekorativ eingepresst in Beton-Optik? Kein Problem! Einzelaufträge und geringe Mengen können wir schnell und handwerklich perfekt herstellen. Lassen Sie Ihr Motiv in neuem Glanz erstrahlen – im Eingangsbereich von Unternehmen, im Privatbereich oder auf Objekten. Als *imi-outdoor* Variante sind unsere Produkte auch wetterfest. Viele RAL-Farben und verschiedene Strukturen von Beton über Schiefer bis Eisen sind verfügbar.

Wir pressen oder fräsen Ihre Vorlagen in die geeigneten *imi*-Produkte.

## Leave a lasting impression

You would like to have your logo decoratively imprinted into a concrete look? No problem!

Individual orders and small batches can be produced quickly and with perfect craftsmanship. Make your motif shine in a new light – in the entrance area, private area or on objects. As *imi-outdoor* option, our products are water-resilient. Several RAL colours and different structures from concrete to slate and iron are available.

We will imprint or mill your templates into suitable *imi*-products.





Unterschiede der abgebildeten Oberflächen zu den Original Werkstoffen sind möglich und drucktechnisch bedingt. Unsere Produkte unterliegen z. T. produktionsbedingten Farbtoleranzen durch Naturprodukte. Unterschiede jeglicher Art sowie ggf. Lufteinschlüsse sind natürlich und kein Grund für eine Beanstandung.

Differences between the shown surfaces and the original materials are possible and due to the printing. Our products have colour tolerances related to the production processes with natural products. Differences of any kind and possibly air inclusions are natural and no reason for complaint.

www.**imi**-beton.com

***imi***-werkstoffe

sind Marken der

H. Schubert GmbH  
Klein Haddorf 2  
48493 Wettringen

Tel.: +49 (0) 25 57 - 93 77 40

Fax: +49 (0) 25 57 - 93 77 49

info@imi-beton.com  
www.imi-beton.com