

**Metalle** bieten neben einer einzigartigen Farbwelt und einem individuellen Glanz auch eine außergewöhnliche Haptik, die sie zu einem interessanten Werkstoff machen, der sich durch nichts imitieren lässt. Neben allen technischen Eigenschaften und Vorteilen ist es aber vor allem der optische Aspekt, der bei den HOMAPAL Metalloberflächen besticht.

*Metals offer in addition to the unique colouring and sheen, an exceptional touch which makes them an interesting and inimitable choice. Alongside the technical properties and advantages, it is, first and foremost, the visual aspect which renders HOMAPAL metal surfaces so striking.*

HOMAPAL setzt im Produktionsprozess zur Herstellung der Lamine dünn ausgewalzte Folien aus Aluminium, Kupfer, Messing und Edelstahl (1.4301) ein. Die Oberflächen werden durch ein spezielles Prägeverfahren mit verschiedenen Strukturen versehen und auf einen HPL-Kern verpresst. Bei einigen Dekoren erfolgt eine weitere Veredlung der Oberfläche in Handarbeit. Das Ergebnis sind Lamine mit echten Metalloberflächen, die mit Attributen wie kühl, sachlich, warm, wertvoll, rustikal etc. aufwarten.

Die HOMAPAL® Metall-Kollektion umfasst insgesamt 89 verschiedene Dekore, die in ihrer Anmutung von klassisch bis modern, von designorientiert bis zu handgestaltet, ein vielfältiges Spektrum abdecken.

HOMAPAL® Metall-Lamine sind schwerentflammbar nach den IMO-Regeln (IMO – International Maritime Organisation = Internationale Seeschiffahrts-Organisation der UN) und vom MPA Dresden GmbH nach DIN EN 13501-1:2010-01 als B-s1, d0 klassifiziert.

Formaldehydfreiheit wurde vom eph Entwicklungs- und Prüflabor Holztechnologie GmbH nach DIN EN 717-1 bescheinigt.

Auf Anfrage sind HOMAPAL® Metall-Lamine auch in FSC®-Mix-Qualität lieferbar.



Japanisches Restaurant Michi in Amsterdam | *Japanese restaurant Michi in Amsterdam*

*HOMAPAL use thinly rolled foils of aluminium, copper, brass and stainless steel (1.4301) to produce the laminates. Using a special embossing technique, the surfaces are furnished with different structures and pressed onto a hard HPL core. What's more, some of the décors are then finished by hand. The result: laminates with real metal surfaces which create a range of ambiances; from cool and businesslike to warm, luxurious or rustic and many more beyond.*

*The HOMAPAL® Metal collection comprises a total of 89 different décors which are able to satisfy a wide range of tastes, from classic to modern, from design-orientated to artistic.*

*HOMAPAL® Metal laminates are fire retardant according to both IMO (International Maritime Organisation) standards and DIN EN13501-1:2010-01 (MPA Dresden GmbH, classified as B-s1, d0).*

*The laminates do not contain formaldehyde in accordance with DIN EN 717-1 as confirmed by eph Entwicklungs- und Prüflabor Holztechnologie GmbH.*

*HOMAPAL® Metal laminates can also be delivered with the FSC® mix quality mark on request.*



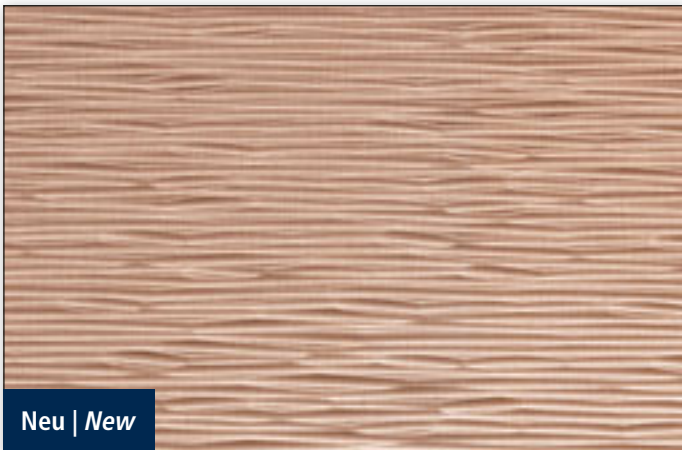
Neu | *New*

**704/966**  
Cella Goldton | *Cella Goldtone*



Neu | *New*

**825/03**  
Lounge Champagner | *Lounge Champagne*



Neu | *New*

**447/966**  
Cella Kupferton | *Cella Coppertone*



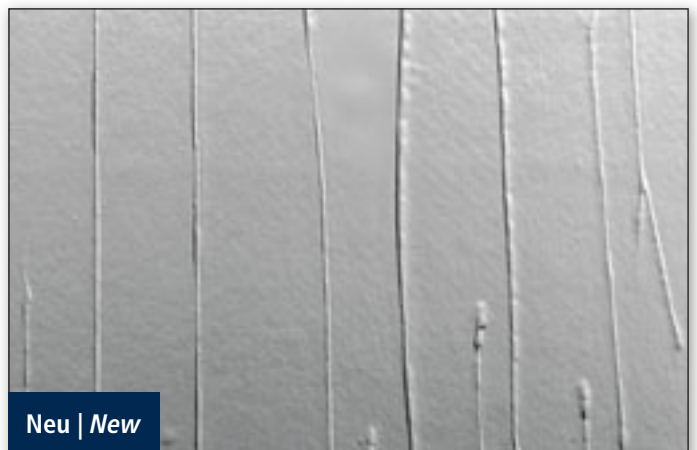
Neu | *New*

**805/03**  
Lounge Bronzeton | *Lounge Bronzestone*



Neu | *New*

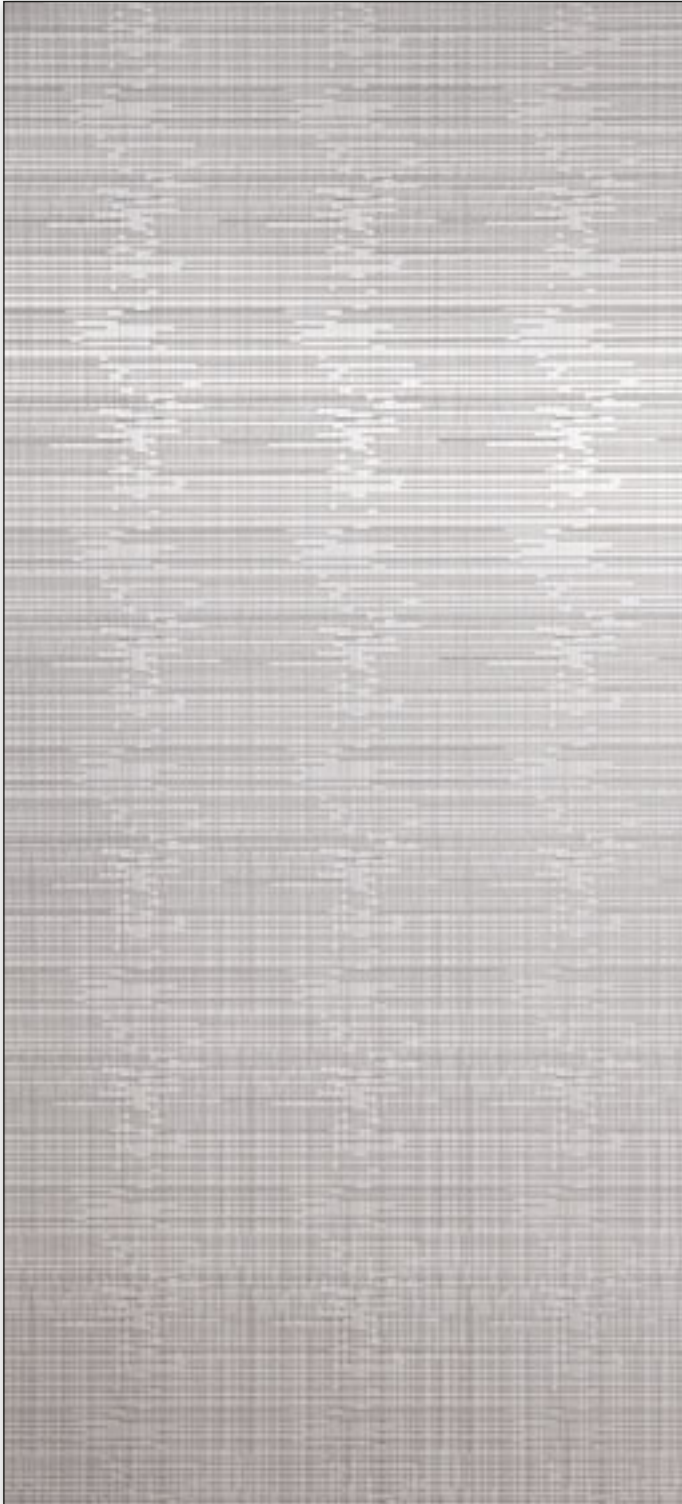
**448/966**  
Cella Schwarz | *Cella Black*



Neu | *New*

**806/03**  
Lounge Stahlton | *Lounge Steeltone*

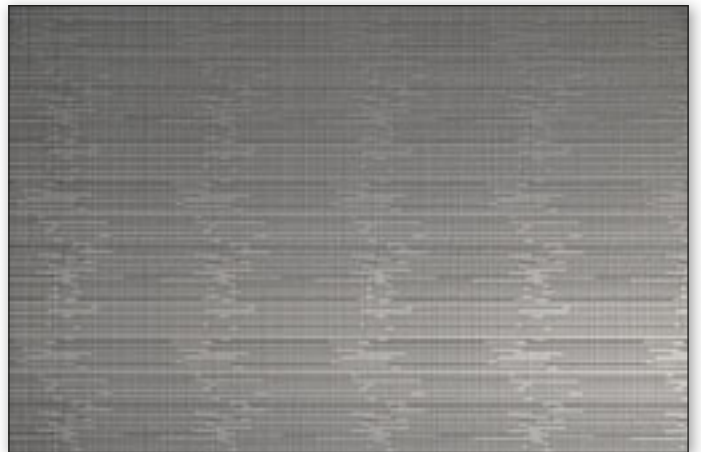




**806/400**  
Matrix Stahlton | *Matrix Steeltone*



**805/400**  
Matrix Champagner | *Matrix Champagne*



**809/400**  
Matrix Anthrazit | *Matrix Anthracite*



**800/100**  
Mesh Natur | Mesh Natural



**825/100**  
Mesh Champagner | *Mesh Champagne*



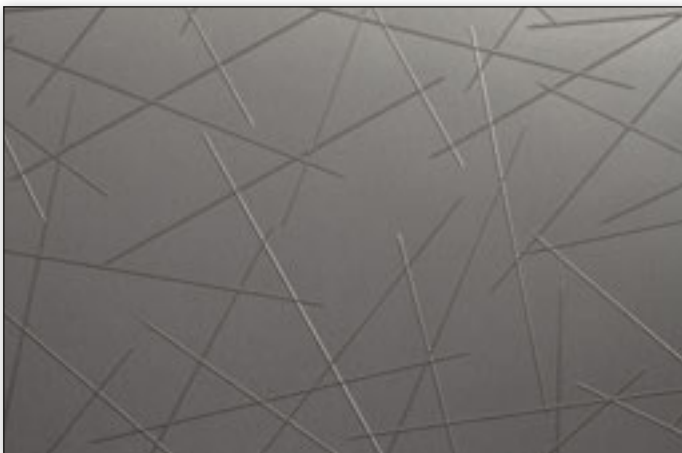
**451/100**  
Mesh Bronzeton | *Mesh Bronzeton*



**459/100**  
Mesh Anthrazit | *Mesh Anthracite*



**825/965\***  
Mikado Champagner | *Mikado Champagne*



**459/965\***  
Mikado Anthrazit | *Mikado Anthracite*



**806/710\*\***  
Flame Stahlton | *Flame Steeltone*



**805/710\*\***  
Flame Champagner | *Flame Champagne*

\* Dekorrapport bei ca. 100 cm längs  
*Pattern repeat at approx. 100 cm in the length*

\*\* Dekorrapport bei ca. 40 cm längs und ca. 30 cm quer  
*Pattern repeat at approx. 40 cm in the length and approx. 30 cm in the width*



Restaurant Casa di Laura  
in Borna

*Restaurant Casa di Laura  
in Borna*



**825/350**  
Frozen Champagner | *Frozen Champagne*







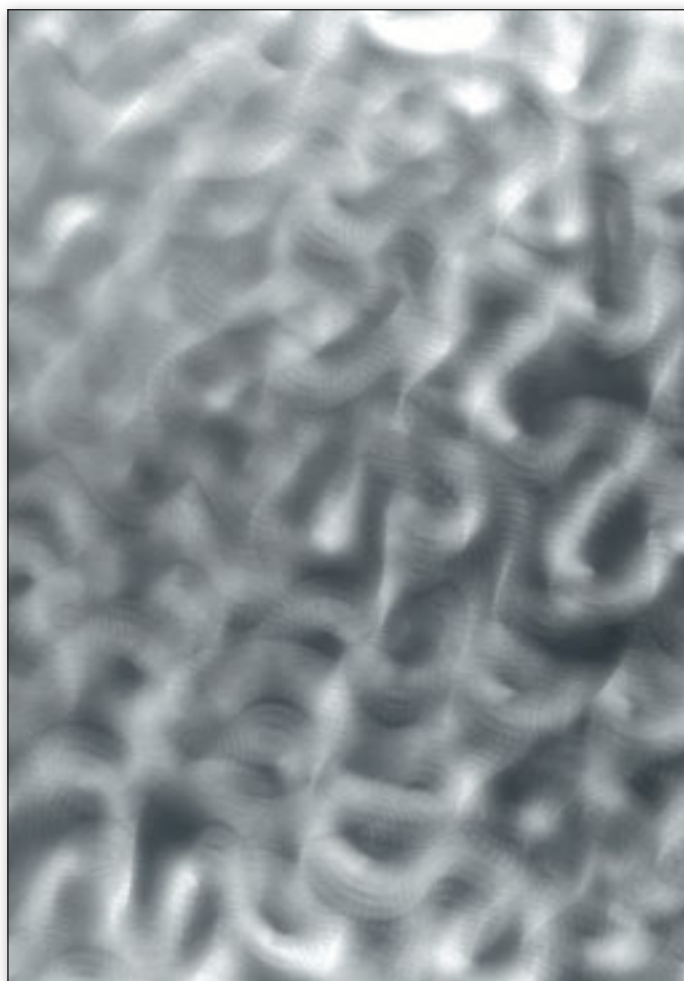
**800/250**  
Crisp | *Crisp*



**800/200**  
Crush | *Crush*



**805/240**  
Crush Catena Bronzeton | *Crush Catena Bronzeton*



**800/210**  
Crush Soft | *Crush Soft*



Brasserie de Monaco  
Realisierung: Stéphanie Lecomte,  
Grégory Diana,  
Design: Sacha Latic

*Brasserie de Monaco  
Realised by: Stéphanie Lecomte,  
Grégory Diana,  
Design: Sacha Latic*

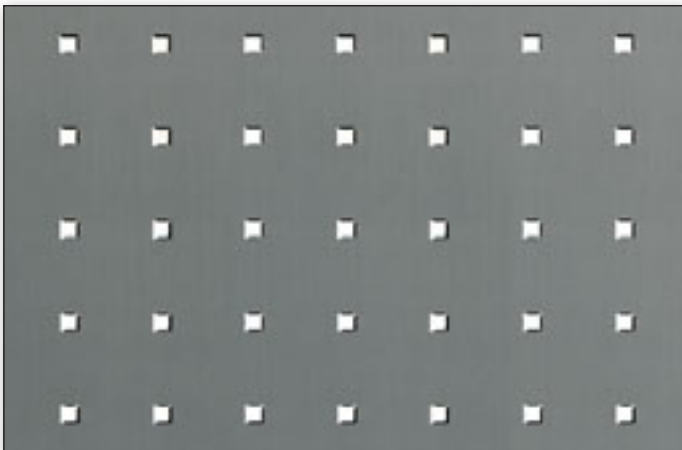




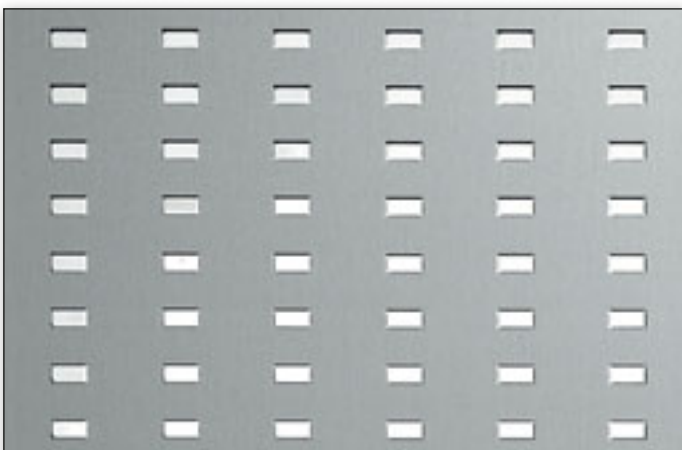
**444/170**  
Rivet I | Rivet I



**444/370**  
Rivet III | Rivet III



**469/370**  
Rivet III Anthrazit | Rivet III Anthracite



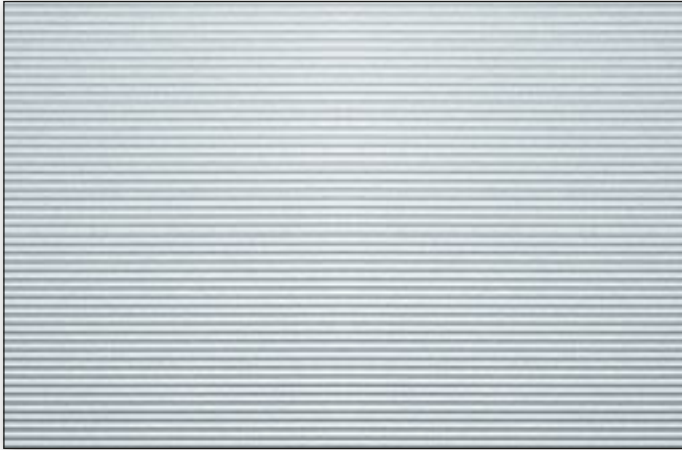
**346/770**  
Rivet V Stahlton | Rivet V Steeltone



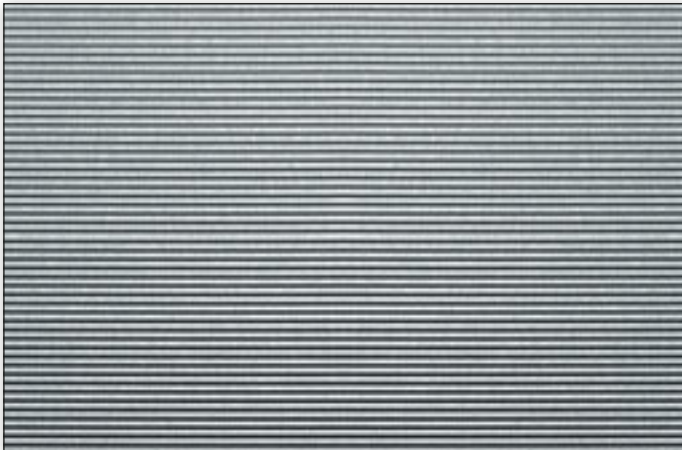
**346/970\***  
Rivet Flora | Rivet Flora

\* Umlaufender Rand von ca. 15 mm ohne Dekor und ein Rapport pro Platte.

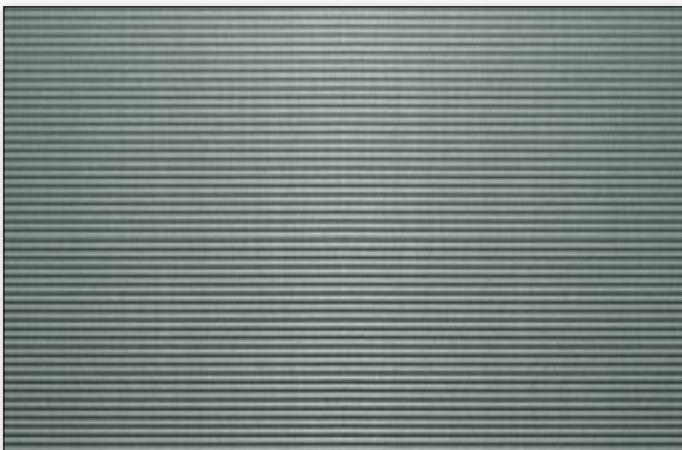
*The pattern starts 15 mm from the edge of the sheet and there is always one repeating of the pattern over the length and the width of the sheet.*



**444/920**  
Riffel Horizontal Natur | *Riffel Horizontal Natural*



**446/920**  
Riffel Horizontal Stahlton | *Riffel Horizontal Steeltone*



**469/920**  
Riffel Horizontal Anthrazit | *Riffel Horizontal Anthracite*



**444/930**  
Riffel Vertikal Natur | *Riffel Vertical Natural*



**469/930**  
Riffel Vertikal Anthrazit | *Riffel Vertical Anthracite*



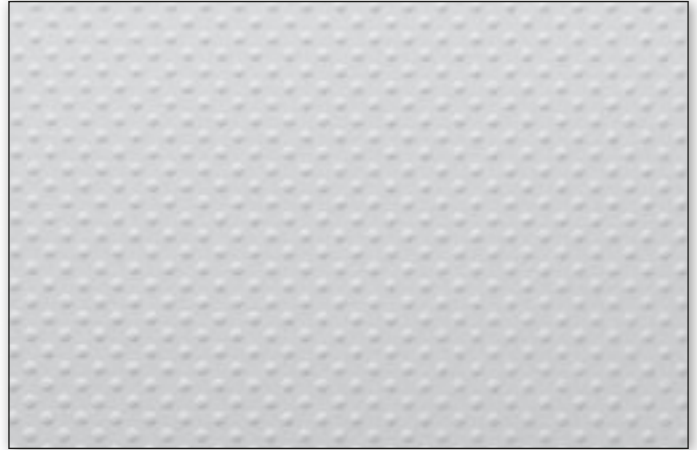
**682**  
Alu Satiné Stahlton | *Alu Satiné Steeltone*



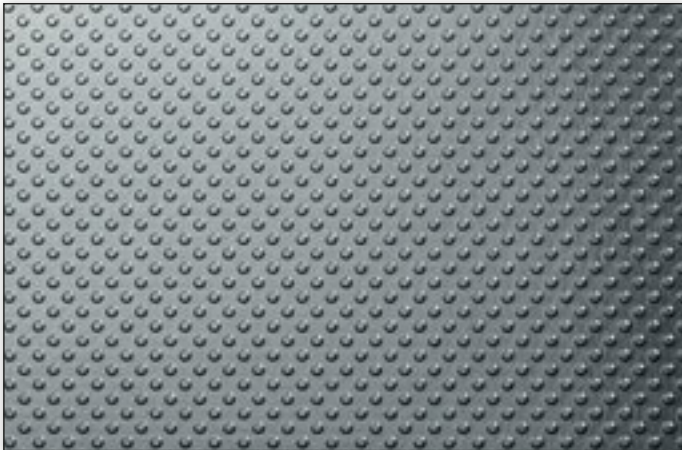
**444**  
Gebürstet Natur | *Brushed Natural*



**800/852**  
Bico Small | *Bico Small*



**444/850**  
Gebürstet Natur Dots | *Brushed Natural Dots*



**856**  
Dots Stahlton | *Dots Steeltone*



**444/860**  
Gebürstet Natur Footplate | *Brushed Natural Footplate*



**866**  
Footplate Stahlton | *Footplate Steeltone*



**446**  
Strichmatt Stahlton | *Brushed Steeltone*



**441**  
Strichmatt Natur | *Brushed Natural*



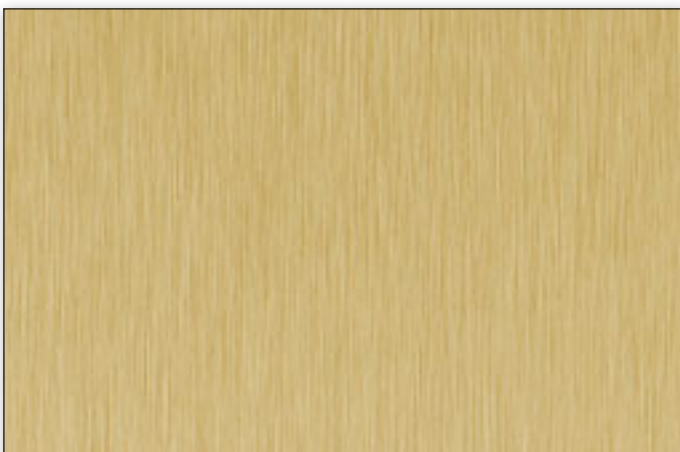
**448**  
Strichmatt Schwarz | *Brushed Black*



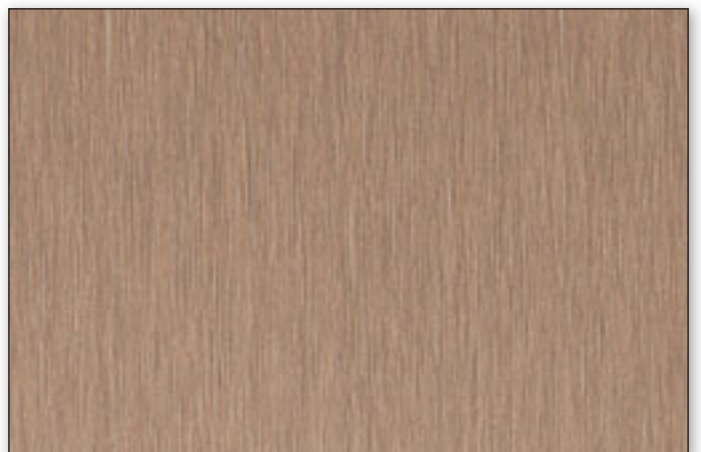
**455/000**  
Strichmatt Dunkelgrau | *Brushed Graphite*



**447**  
Strichmatt Kupferton | *Brushed Coppertone*



**442**  
Strichmatt Goldton | *Brushed Goldtone*



**451**  
Strichmatt Bronzeton | *Brushed Bronzeton*



Durch die IMO und nach DIN EN 13501-1:2010-01 zertifizierte schwerentflammbare Qualität sind HOMAPAL® Laminat bestens für den Einsatz im öffentlichen Bereich geeignet.

*Owing to the IMO and according to DIN EN 13501-1:2010-01 certified flame retardant quality HOMAPAL® Laminates are perfectly suitable for installations in public areas.*









**445**  
Strichmatt Kupfer-ton dunkel | *Brushed Dark Coppertone*



**456**  
Strichmatt Bronzeton medium | *Brushed Medium Bronzeton*



**426/000**  
Longline Stahlton | *Longline Steeltone*



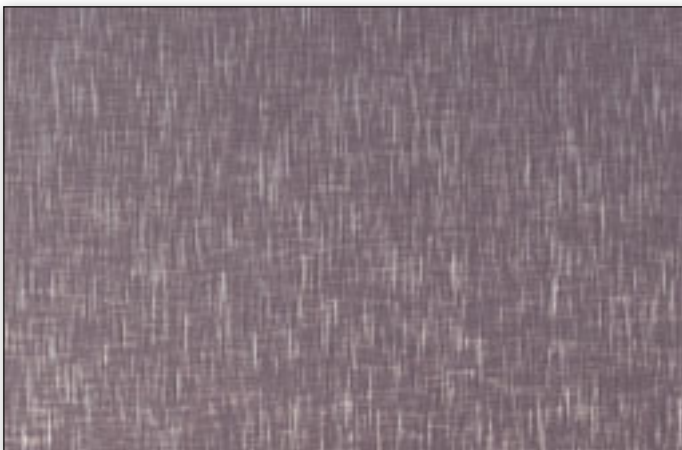
**425/000**  
Longline Champagner | *Longline Champagne*



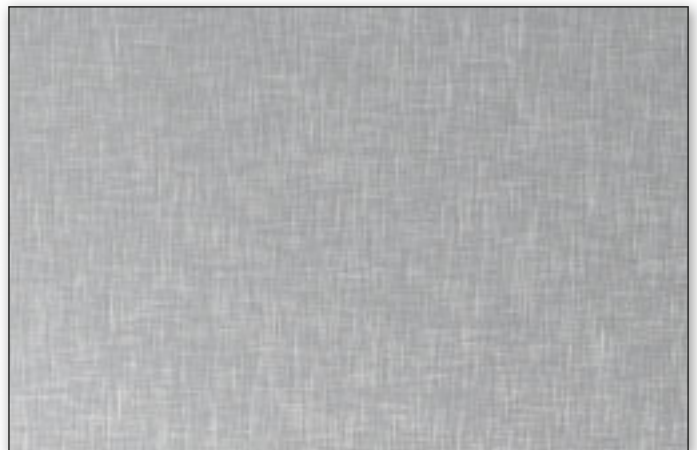
**431**  
Kreuzstrichmatt Natur | *Cross-Brushed Natural*



**434**  
Kreuzstrichmatt Goldton | *Cross-Brushed Goldtone*



**439**  
Kreuzstrichmatt Taupe | *Cross-Brushed Brownish Grey*



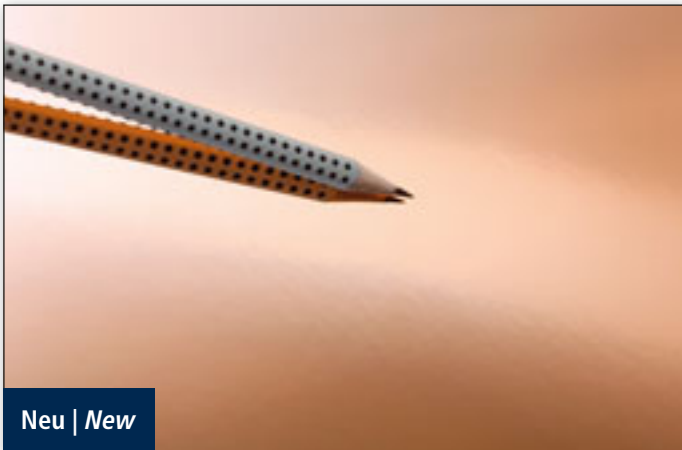
**436**  
Kreuzstrichmatt Stahlton | *Cross-Brushed Steeltone*



**470**  
Spiegelglanz Superior Natur | *Polished Superior Natural*

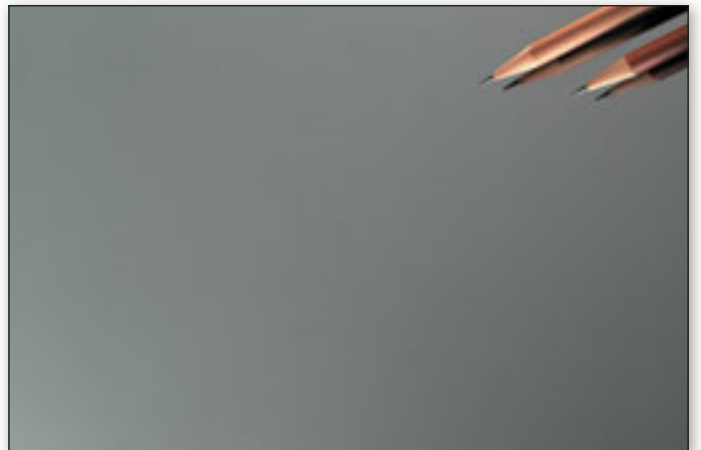


**471**  
Spiegelglanz Goldton | *Polished Goldtone*

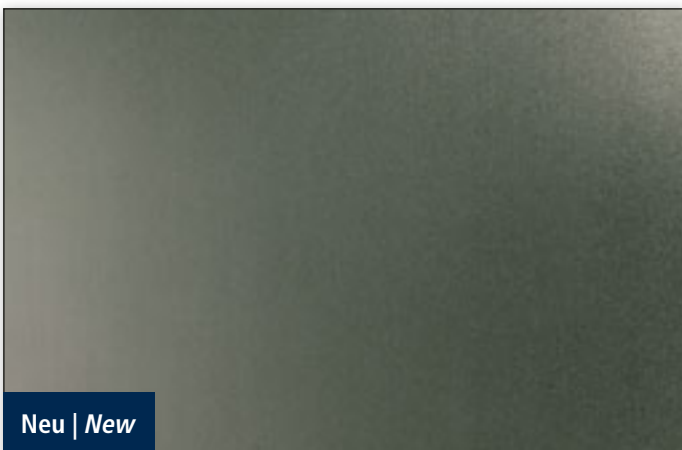


Neu | *New*

**477**  
Spiegelglanz Kupferton | *Polished Coppertone*



**474**  
Spiegelglanz Smokey Grey | *Polished Smokey Grey*

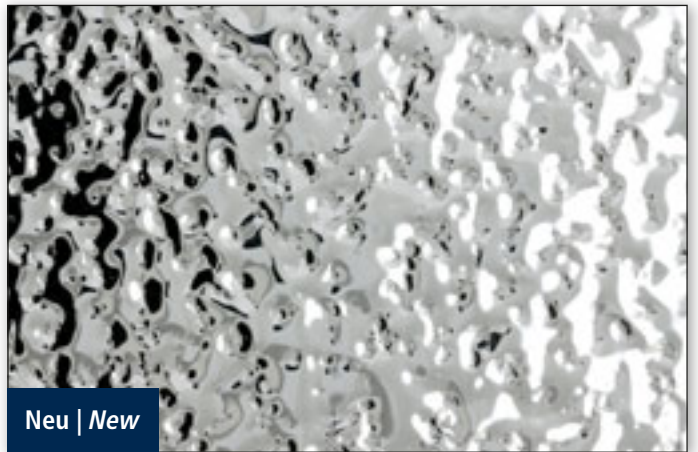


Neu | *New*

**475**  
Gunmetal Matt | *Gunmetal Matt*



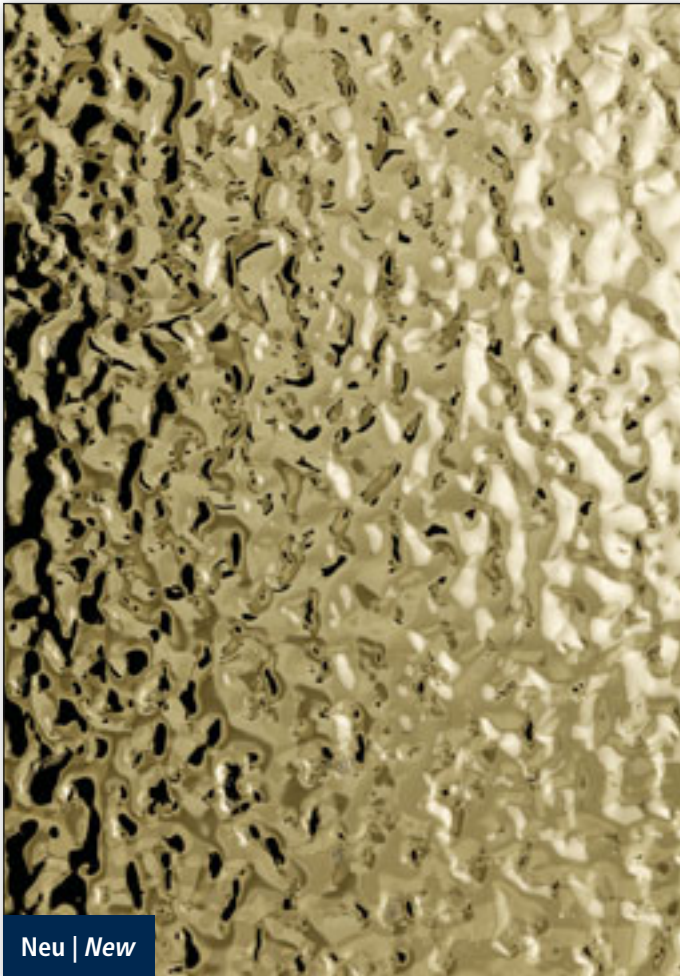
**480/000**  
Spiegelglanz Normal Natur | *Polished Normal Natural*



Neu | New

**470/635**

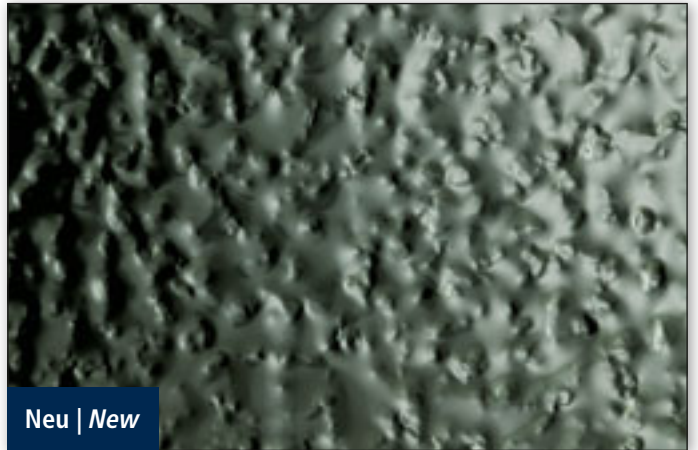
Spiegelglanz Vulcano Natur | *Polished Vulcano Natural*



Neu | New

**471/636**

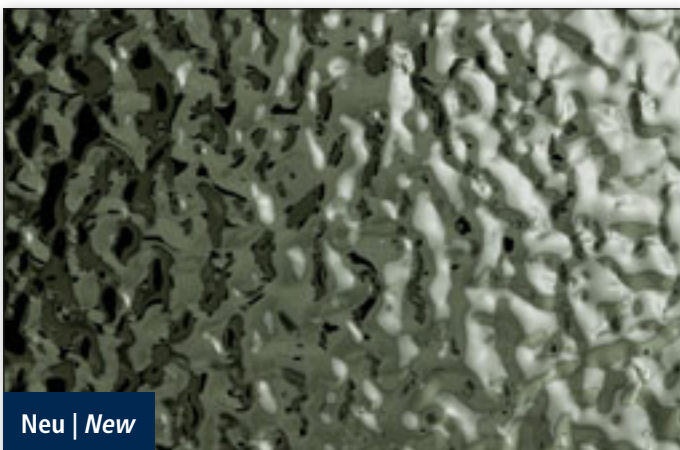
Spiegelglanz Lava Goldton | *Polished Lava Goldtone*



Neu | New

**475/635**

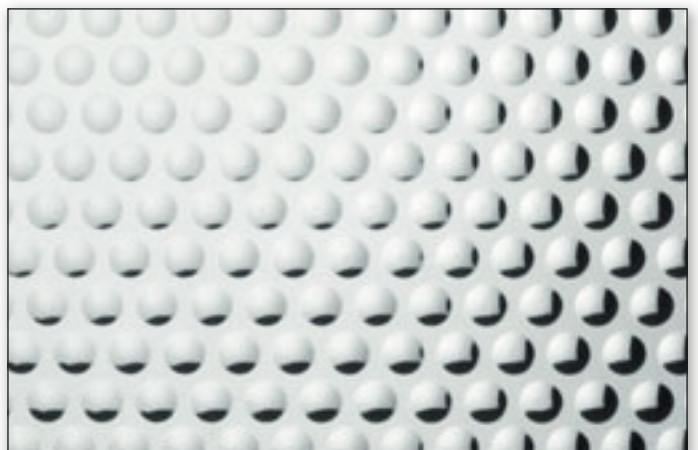
Spiegelglanz Vulcano Gunmetal Matt | *Polished Vulcano Gunmetal Matt*



Neu | New

**474/636**

Spiegelglanz Lava Smokey Grey | *Polished Lava Smokey Grey*



**470/631**

Spiegelglanz Kreise Natur | *Polished Circles Natural*

**741 R**Aluminium Strichmatt Natur Robust | *Aluminium Brushed Natural Robust*

Unter der Bezeichnung ROBUST sind Produkte verfügbar, die mit einem speziellen Lack beschichtet und somit widerstandsfähiger gegen Oberflächenbeschädigungen sind. Diese Produkte weisen z. B. eine gegen Kratzer circa dreifach resistenterere Oberfläche auf, als die Standard-Strichmattprodukte (wie 441). Weitere Dekore sind auf Anfrage in dieser Ausführung lieferbar.

*The surfaces of the ROBUST products are covered with a special lacquer and thus more resistant to surface damages. These products show an approx. threefold higher resistance for example to scratches as standard Alu Brushed products (like 441). Further décors in finish ROBUST are available upon request.*

**796 R**Aluminium Strichmatt Stahlton Robust | *Aluminium Brushed Steeltone Robust*



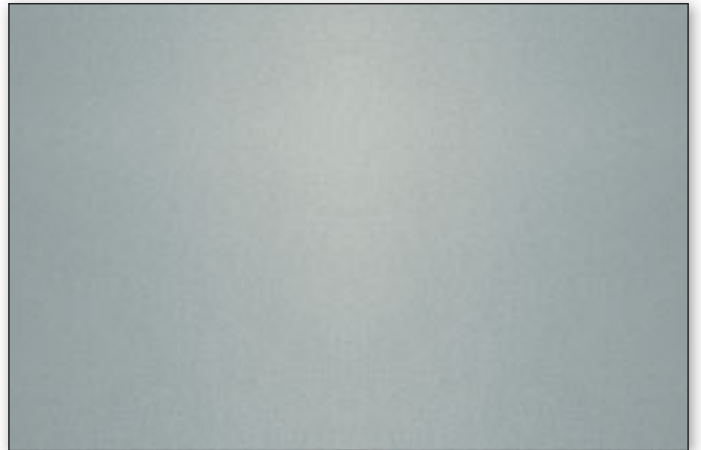
**791N**  
Strichmatt Natur Spezial (auf Anfrage) | *Brushed Natural Special (upon request)*



**796N**  
Strichmatt Stahlton Spezial (auf Anfrage) | *Brushed Steeltone Special (upon request)*



**794**  
Strichmatt Goldton Spezial (auf Anfrage) | *Brushed Goldtone Special (upon request)*



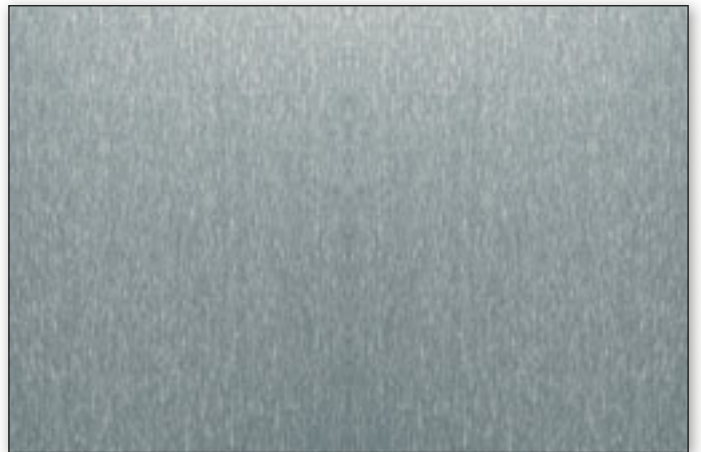
**820/000**  
Gebürstet Softmatt Natur Spezial (auf Anfrage)  
*Brushed Soft Matt Natural Special (upon request)*



**485/000**  
Spiegelglanz Spezial Natur (auf Anfrage) | *Polished Special Natural (upon request)*



**644/000**  
Edelstahl Matt | *Stainless Steel Matt*

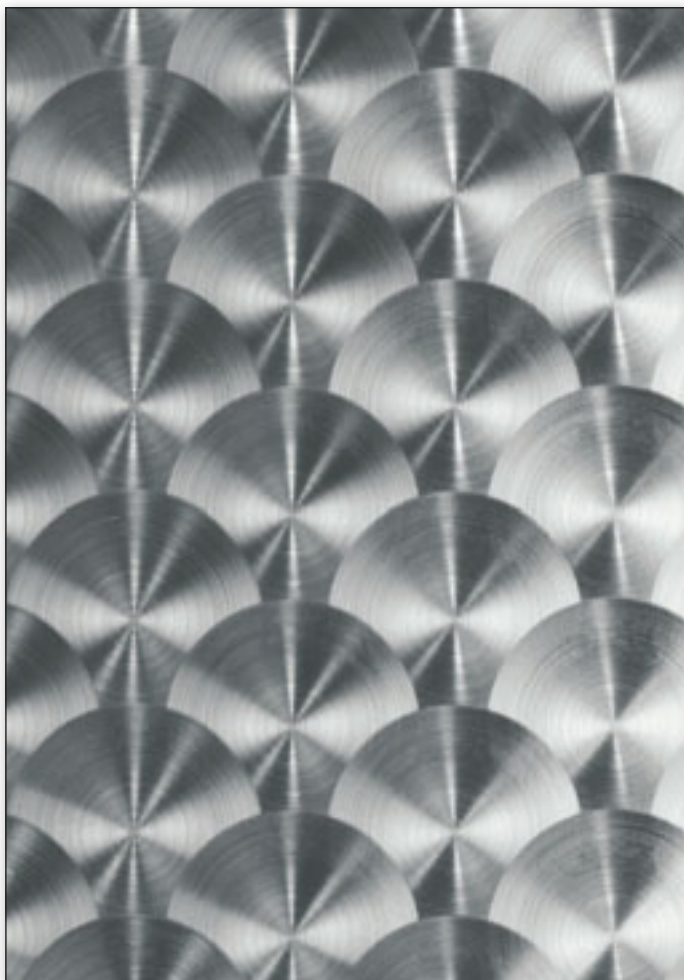


**641/000**  
Edelstahl Gebürstet | *Stainless Steel Brushed*



Sberbank  
in Moskau

Sberbank  
in Moscow



Edelstahl (wir verwenden 1.4301/  
AISI 304) ist ein hartes und sprödes  
Material, das keiner Oberflächen-  
veredelung bedarf. Bitte beachten Sie  
unsere gesonderten technischen  
Informationen.

*Stainless steel (we use 1.4301/  
AISI 304) is a hard and brittle material  
which does not require surface  
protection. Please follow our special  
technical information.*





Neu | *New*

**633**  
Kupfer Clap Schwarz Patiniert | *Copper Clap Black Patinated*



Neu | *New*

**634**  
Kupfer Clap Antik | *Copper Clap Antique*



**695 D**  
Stratos Diagonal | *Stratos Diagonal*



**490**  
Kupfer Antik | *Copper Antique*



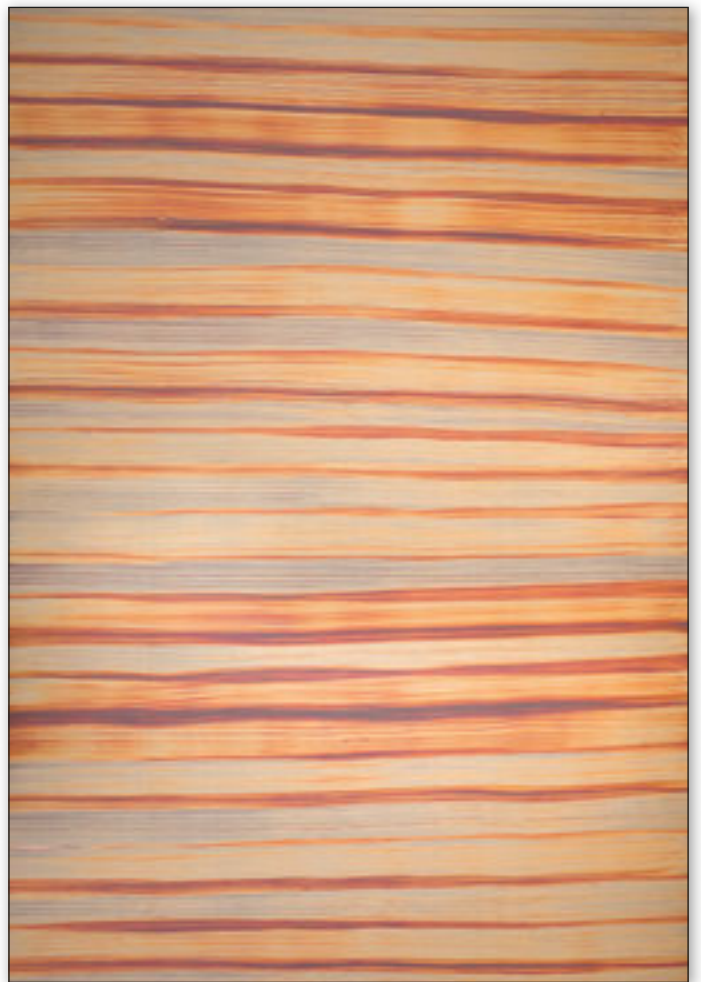
**622 G**  
Kupfer Herbstlaub | *Copper Autumn Leaves*



**696/930**  
Kupfer Riffel Antik | *Copper Riffel Antique*



**496**  
Rhombus | *Rhombus*



**493**  
Linea Hell | *Linea Light*



**494**  
Linea Dunkel | *Linea Dark*

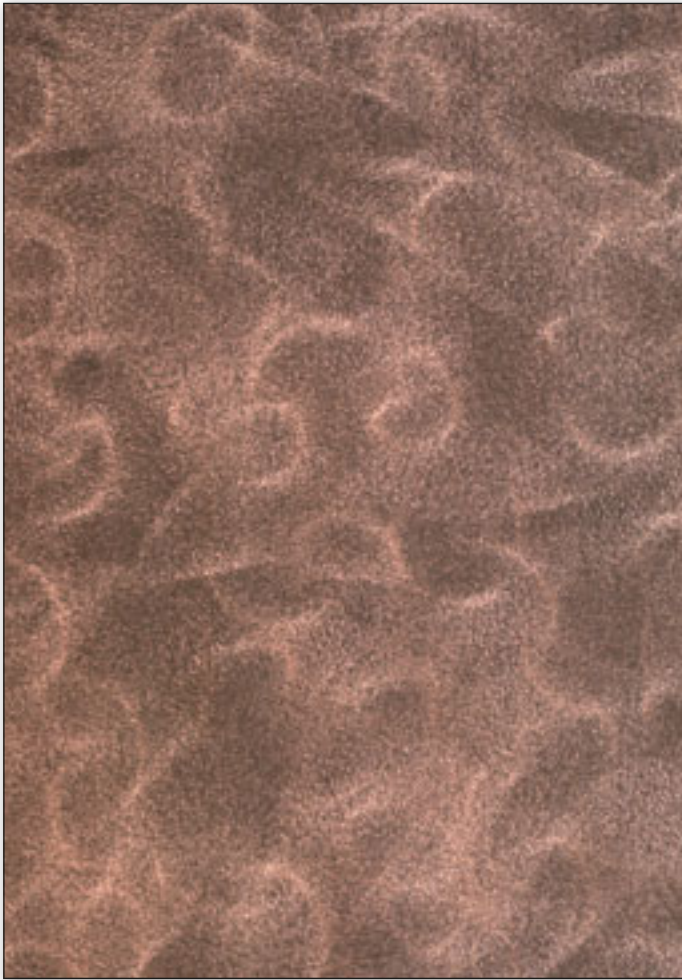




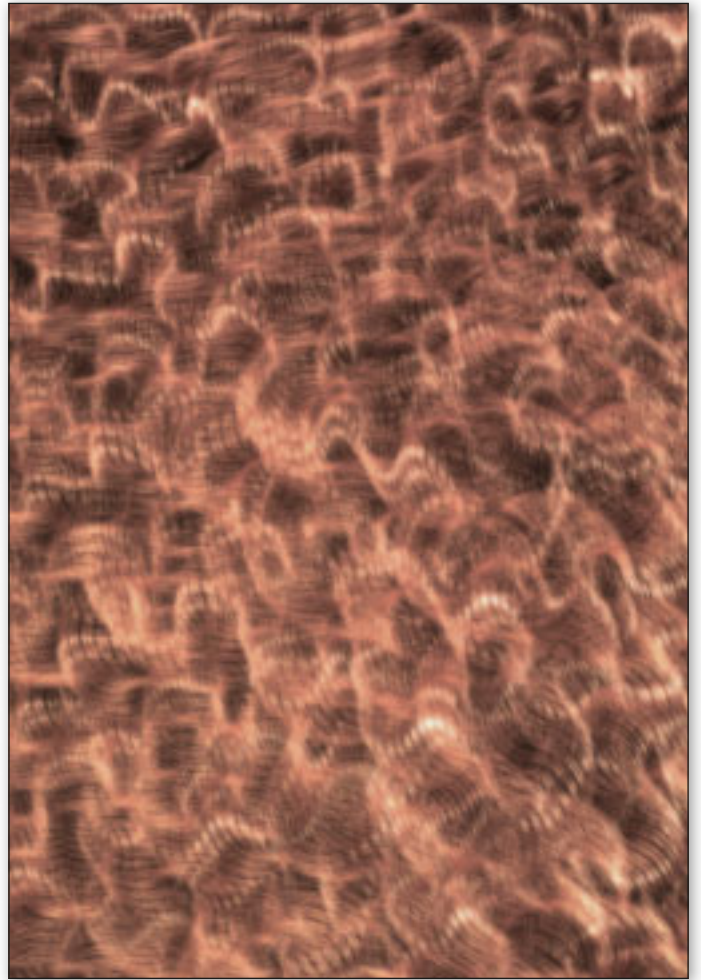
**401/230**  
Rengas | *Rengas*



**630**  
Kupfer Schwarz Patiniert | *Copper Black Patinated*



**401/229**  
Kupfer Crush Stipple | *Copper Crush Stipple*



**401/200**  
Kupfer Crush | *Copper Crush*



**500/491**  
Messing Glatt Antik | *Brass Plain Antique*

Die Oberfläche 500/491 hat produktionsbedingt eine minimale senkrechte Stoßfuge etwa in der Mitte der Platte.

*For production reasons the decor 500/491 has a minimal vertical joint in the center of a full-size sheet.*

