

Eckausbildung

Für Eckausbildungen gibt es ein spezielles Kantenset, bestehend aus Beschichtungsmasse, Deckfarbe und Wischpatina.

Kantenbearbeitung

Variante 1: mit *imi-beton* ABS-Kanten

(wie gewohnt anbringen, jedoch Schwabbelaggregat und Zieh Klinge ausschalten)

Variante 2: mit Kantenset

- MDF Kanten schleifen, säubern.
- Deckfarbe mit Schaumstoff-Farbwalze oder Pinsel auftragen.
- Beschichtungsmasse mit Farbwalze dünn auftragen, trocknen lassen, schleifen.
- mit Matt-Lack versiegeln.
- mit Patina nachwischen.

Trägermaterialien:

Die *imi-beton* Produktreihen bieten je nach Kundenwunsch und Anwendung verschiedene Trägermaterialien:

- normale MDF-Platte
- farbige MDF-Platte
- wasserbeständige MDF-Platte
- B1 MDF-Platte
- A1 Trägerplatte
- Tischlerplatte mit MDF-Deck
- Birke Multiplex
- hoch feuchtigkeitsresistente PU-Recycling-Platte
- ...oder andere

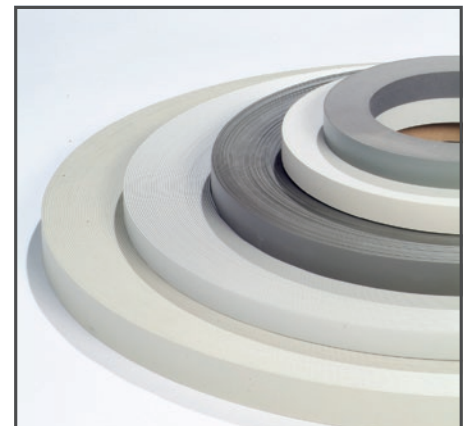
Eckausbildung mit Kantenset siehe Rückseite.



Bearbeitung mit normalen HM-Werkzeugen



imi-beton Kantenset



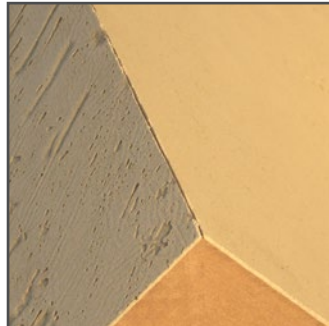
imi-beton ABS-Kanten

Zubehör:

Farbe	Bezeichnung	Verpackungseinheit	Artikel-Nr.
Beton-grau	Kantenset	1,8 kg für ca. 30 – 40 lfdm	7000
Beton-anthrazit	Kantenset	1,8 kg für ca. 30 – 40 lfdm	7200
Beton-grau	ABS Kante	50 m Rolle (25 mm Breite)	KG 9200
Beton-anthrazit	ABS Kante	50 m Rolle (25 mm Breite)	KG 9110
Beton-grau	Original <i>imi-beton</i> Kante (CPL)	3 m Streifen (25 mm Breite)	IK 9020
Beton-anthrazit	Original <i>imi-beton</i> Kante (HPL)	3 m Streifen (25 mm Breite)	IK 9220

Eckenausbildung mit Kantenset:

1. Platten auf Gehung schneiden und verleimen.



2. Nach dem Verleimen, die Ecken mit dem Handhobel oder mit der Oberfräse beliebig breit fassen.



3. Die Fläche zur Kante mit Kreppband abkleben.



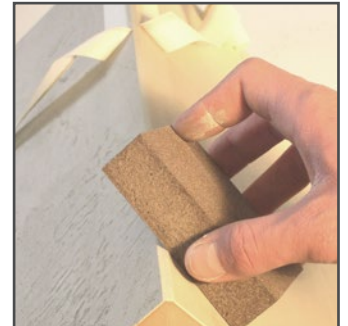
4. Die Deckfarbe mit einer Rolle auf die Kanten auftragen.



5. Nach der Trocknung die Beschichtungsmasse dünn aufbringen. mind. 4 - 5 Std. trocknen lassen, bei dickerem Auftrag über Nacht trocknen lassen.



6. Kreppband abziehen und mit einem feinen Schleifschwamm (120er) beischleifen.



7. Mit ansatzlosem Mattlack (z.B. König) lackieren.



8. Um wieder den echten Betoncharakter zu erreichen, kann als Schlussbehandlung die nachgearbeitete und lackierte Stelle mit Patina vorsichtig eingewischt werden.



9. Zum Schluss für höhere Belastbarkeit die Kanten nochmals lackieren.

ACHTUNG: Vor der Verwendung von Patina bitte immer gut aufrühren!